



ΣΤΟΙΧΕΙΑ ΤΕΜΑΧΙΟΥ:

1229 - 833m ²
1230 - 823m ²
1231 - 821m ²
1243 - 794m ²
1282 - 747m ²
1283 - 747m ²

Φ/ΣΧ: 54/570402
ΠΕΡΙΟΧΗ: ΑΠΟΣΤΟΛΟΣ ΑΝΔΡΕΑΣ,
ΔΗΜΟΣ: ΛΕΜΕΣΟ,
ΣΥΝΟΙΚΙΟ ΕΜΒΛΩΝ: 4768m²
ΠΟΛΕΩΔΟΜΙΚΗ ΖΩΝΗ:
ΣΥΝΤΕΛΕΣΤΗΣ ΔΟΜΗΣΗΣ: 100%
ΠΟΣΟΣΤΟ ΚΑΛΥΨΗΣ:
 4768m²
ΠΟΣΟΣΤΟ ΚΑΛΥΨΗΣ:
 35% 1.6688m²
ΑΡΙΘΜΟΣ ΟΡΟΦΩΝ: 5

ΑΥΞΗΣΗ ΣΥΝΤΕΛΕΣΤΗ ΔΟΜΗΣΗΣ
 ΠΟΛΕΩΔΟΜΙΚΟ ΚΙΝΗΤΡΟ
 25% X 4768m² = 1192m²
ΕΝΕΡΓΕΙΑΚΗ ΑΠΟΣΟΣΗ 5% X 4768m² = 238,40m²

ΣΥΝΟΛΟ ΕΠΙΤΡΕΠΟΜΕΝΗΣ ΔΟΜΗΣΗΣ
4768 + 1192 + 238,40 = 6198,40m²

ΙΔΙΟΚΤΗΤΗΣ:
 P.P. POUROS DEVELOPMENTS LTD

ΕΡΓΟ:
 ΝΟΣΟΚΟΜΕΙΟ
 "ΑΓΙΟΣ ΝΙΚΟΛΑΟΣ"

ΑΡΙΘΜΟΣ ΣΧΕΔΙΟΥ:
 Α1

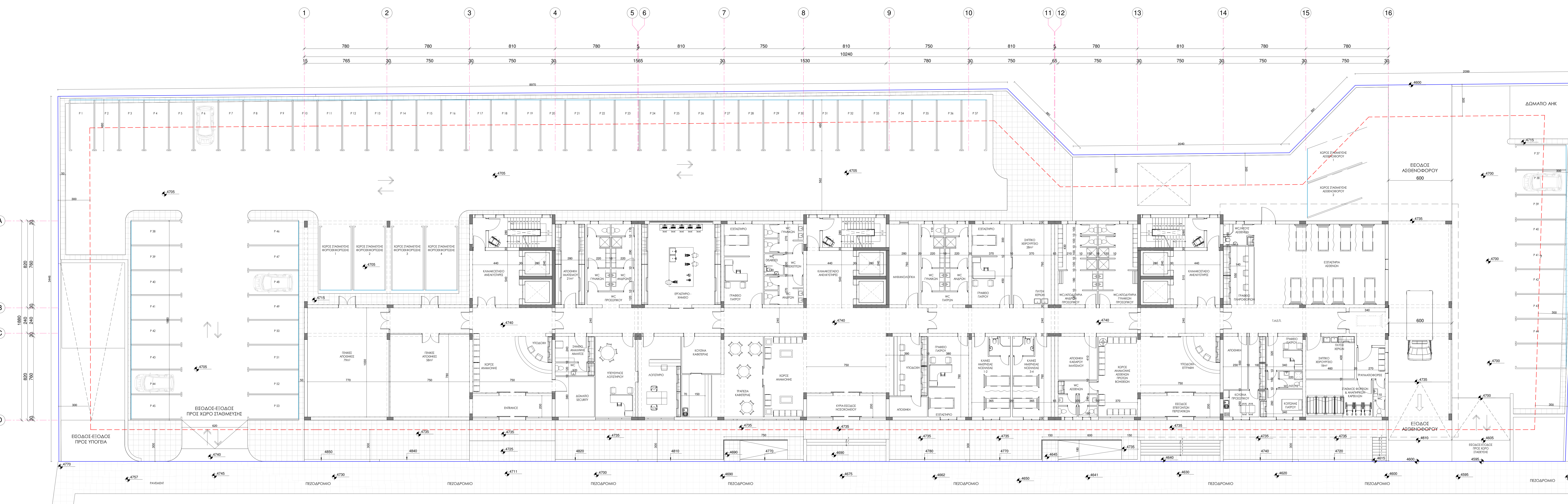
ΦΑΣΗ ΣΧΕΔΙΟΥ:
 ΠΟΛΕΩΔΟΜΙΚΗ ΔΕΔΙΑ

ΤΙΤΛΟΣ ΣΧΕΔΙΟΥ:
 ΧΩΡΟΤΑΞΙΚΟ

ΚΑΙΜΑΚΑ:
 1:100

ΑΡΧΙΤΕΚΤΟΝΑΣ:
 ΔΗΜΗΤΡΙΟΥ ΧΡΗΣΤΙΝΑ

ΗΜΕΡΟΜΗΝΙΑ:
 23/05/2022



ΣΤΟΙΧΕΙΑ ΤΕΜΑΧΙΩΝ:
 1229 - 836m²
 1230 - 823m²
 1231 - 821m²
 1243 - 794m²
 1282 - 747m²
 1283 - 747m²

Φ/ΣΧ: 54/570402
ΠΕΡΙΟΧΗ: ΑΓΟΣΤΟΛΟΣ ΑΝΔΡΕΑΣ,
 ΔΗΜΟΣ ΛΕΜΕΣΟΥ
ΣΥΝΟΛΙΚΟ ΕΜΒΛΑΔΟΝ: 4768m²
ΠΟΛΕΟΔΟΜΙΚΗ ΖΩΝΗ:
 ΣΥΝΤΕΛΕΣΤΗΣ ΔΟΜΗΣΗΣ: 100%
 4768m²
ΠΟΣΟΣΤΟ ΚΑΛΥΨΗΣ:
 35%_16688m²
ΑΡΙΘΜΟΣ ΟΡΟΦΩΝ: 5

ΑΥΞΗΘΕΝ ΣΥΝΤΕΛΕΣΤΗ ΔΟΜΗΣΗΣ
 ΠΟΛΕΟΔΟΜΙΚΟ ΚΙΝΗΤΡΟ
 25% X 4768m² = 1192m²

ΕΝΕΡΓΕΙΑΚΗ ΑΠΟΣΩΣΗ 5x X 4768m² =
 238,40m²

ΣΥΝΟΛΟ ΕΠΙΤΡΕΠΟΜΕΝΗΣ ΔΟΜΗΣΗΣ
4768 + 1192 + 238,40 = 6198,40m²

ΩΟΚΤΗΤΗΣ:
 P.P. POUROS DEVELOPMENTS LTD

ΕΡΓΟ:
 ΝΟΣΟΚΟΜΕΙΟ
 "ΑΓΙΟΣ ΝΙΚΟΛΑΟΣ"

ΑΡΙΘΜΟΣ ΣΧΕΔΙΟΥ:
 Α3

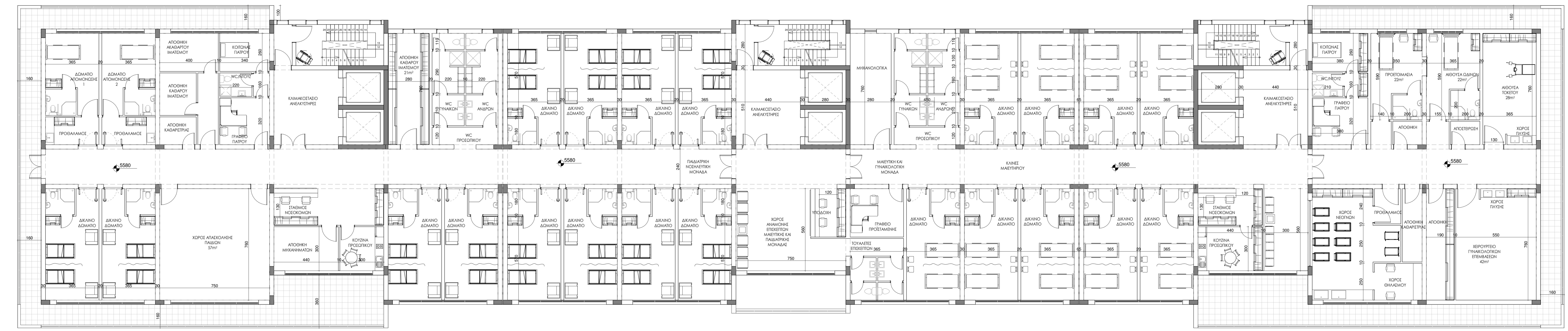
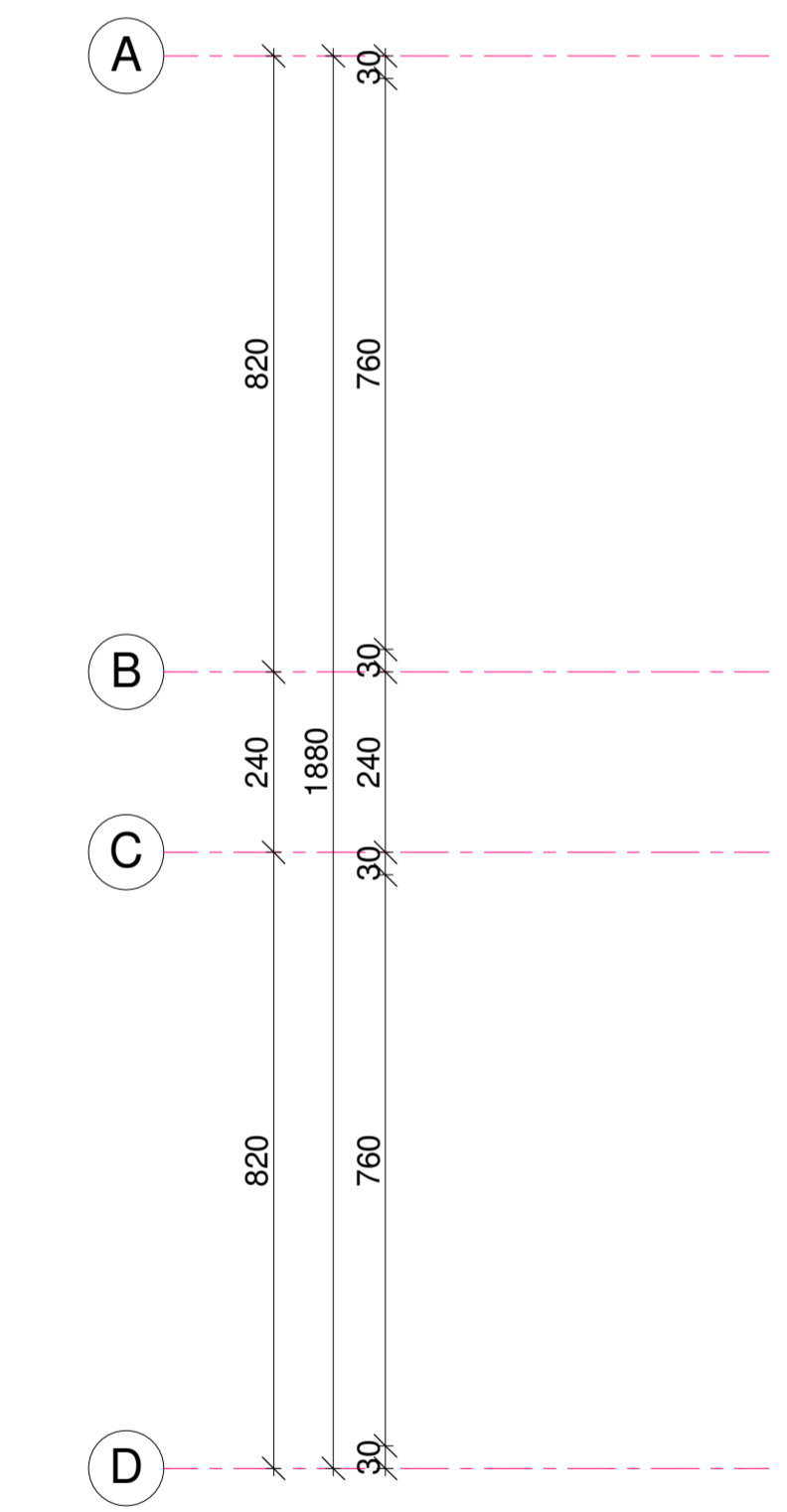
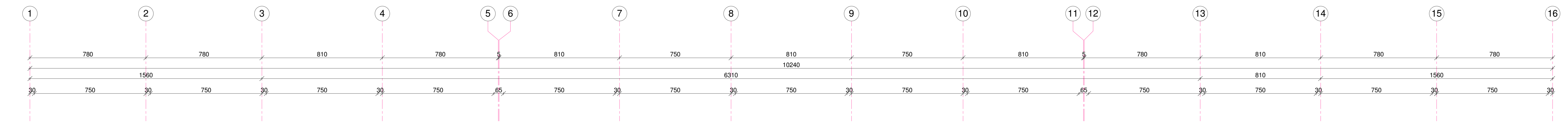
ΦΑΣΗ ΣΧΕΔΙΟΥ:
 ΠΟΛΕΟΔΟΜΙΚΗ ΑΔΕΙΑ

ΤΙΤΛΟΣ ΣΧΕΔΙΟΥ:
 ΚΑΤΟΧΗ 2ου ΟΡΟΦΟΥ

ΚΛΙΜΑΚΑ:
 1:100

ΑΡΧΙΤΕΚΤΟΝΑΣ:
 ΔΗΜΗΤΡΙΟΥ ΧΡΗΣΤΙΝΑ

ΗΜΕΡΟΜΗΝΙΑ:
 23/05/2022





ΣΤΟΙΧΕΙΑ ΤΕΜΑΧΙΩΝ:
 1229 - 836m²
 1230 - 823m²
 1231 - 821m²
 1243 - 794m²
 1282 - 747m²
 1283 - 747m²

Φ/Σχ: 54/570402
ΠΕΡΙΟΧΗ: ΑΠΟΣΤΟΛΟΣ ΑΝΔΡΕΑΣ,
 ΔΗΜΟΣ ΛΕΜΕΣΟΥ
ΣΥΝΟΙΚΙΟ ΕΜΒΛΑΔΩΝ: 4768m²
ΠΟΛΕΟΔΟΜΙΚΗ ΖΩΝΗ:
ΣΥΝΤΕΛΕΣΤΗΣ ΔΟΜΗΣΗΣ: 100%
 4768m²
ΠΟΣΟΣΤΟ ΚΑΛΥΨΗΣ:
 35%_16688m²
ΑΡΙΘΜΟΣ ΟΡΟΦΩΝ: 5

ΑΥΞΗΣΗ ΣΥΝΤΕΛΕΣΤΗ ΔΟΜΗΣΗΣ
 ΠΟΛΕΟΔΟΜΙΚΟ ΚΙΝΗΤΡΟ
 25% X 4768m² = 1192m²
 ΕΝΕΡΓΕΙΑΚΗ ΑΠΟΣΩΣΗ 5% X 4768m² =
 238,40m²

ΣΥΝΟΛΟ ΕΠΙΤΡΕΠΟΜΕΝΗΣ ΔΟΜΗΣΗΣ
4768 + 1192 + 238,40 = 6198,40m²

ΩΚΗΤΗΤΗΣ:
 P.P. POUROS DEVELOPMENTS LTD

ΕΡΓΟ:
 ΝΟΣΟΚΟΜΕΙΟ
 "ΑΓΙΟΣ ΝΙΚΟΛΑΟΣ"

ΑΡΙΘΜΟΣ ΣΧΕΔΙΟΥ:
 Α5

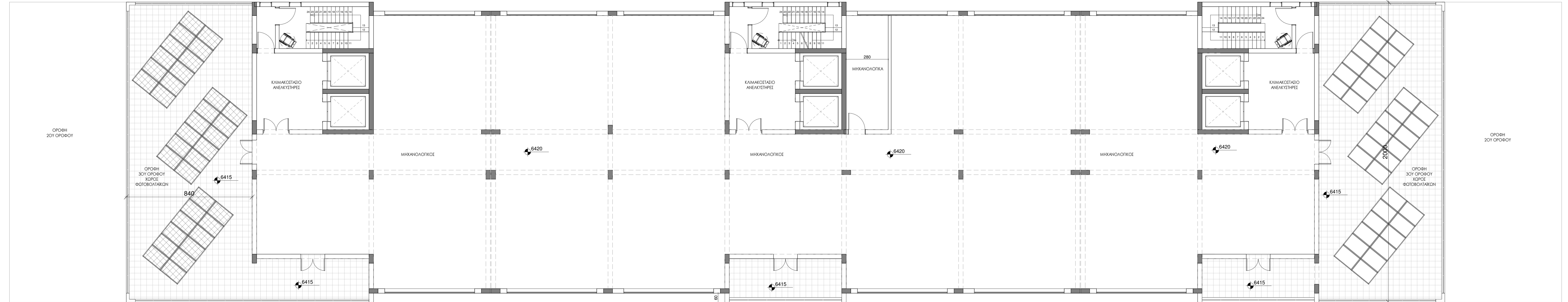
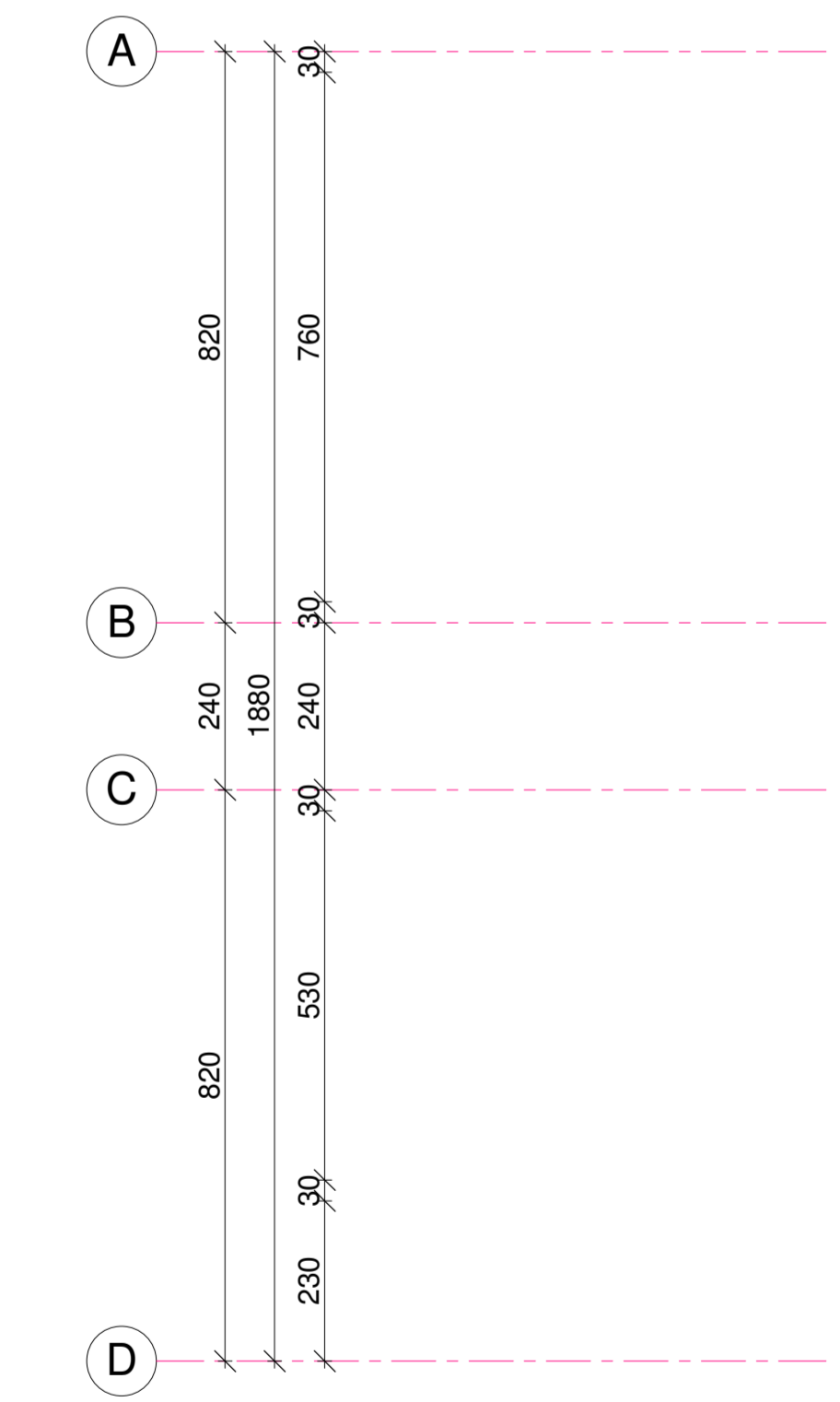
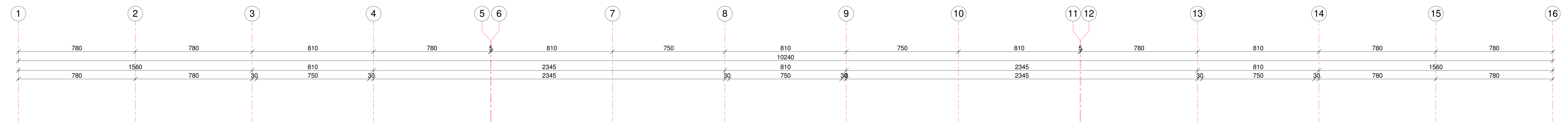
ΦΑΣΗ ΣΧΕΔΙΟΥ:
 ΠΟΛΕΟΔΟΜΙΚΗ ΑΔΕΙΑ

ΤΙΤΛΟΣ ΣΧΕΔΙΟΥ:
 ΚΑΤΟΨΗ 4ου ΟΡΟΦΟΥ

ΚΛΙΜΑΚΑ:
 1:100

ΑΡΧΙΤΕΚΤΟΝΑΣ:
 ΔΗΜΗΤΡΙΟΥ ΧΡΕΣΤΙΝΑ

ΗΜΕΡΟΜΗΝΙΑ:
 23/05/2022





ΣΤΟΙΧΕΙΑ ΤΕΜΑΧΙΩΝ:
 1229 - 836m²
 1230 - 823m²
 1231 - 821m²
 1243 - 794m²
 1282 - 747m²
 1283 - 747m²

Φ/ΣΧ: 54/570402
ΠΕΡΙΟΧΗ: ΑΓΟΣΤΟΛΟΣ ΑΝΔΡΕΑΣ
ΔΗΜΟΣ: ΛΕΜΕΣΟ
ΣΥΝΟΙΚΙΟ ΕΜΒΛΑΔΩΝ: 4768m²
ΠΟΛΕΩΔΟΜΙΚΗ ΖΩΝΗ:
ΣΥΝΤΕΛΕΣΤΗΣ ΔΟΜΗΣΗΣ: 100%
 4768m²
ΠΟΣΟΣΤΟ ΚΑΛΥΨΗΣ:
 35%_16688m²
ΑΡΙΘΜΟΣ ΟΡΟΦΩΝ: 5

ΑΥΞΗΣΗ ΣΥΝΤΕΛΕΣΤΗ ΔΟΜΗΣΗΣ
 ΠΟΛΕΩΔΟΜΙΚΟ ΚΙΝΗΤΡΟ
 25% X 4768m² = 1192m²
 ΕΝΕΡΓΕΙΑΚΗ ΑΠΟΔΟΣΗ 5% X 4768m² = 238,40m²

ΣΥΝΟΛΟ ΕΠΙΤΡΕΠΟΜΕΝΗΣ ΔΟΜΗΣΗΣ
4768 + 1192 + 238,40 = 6198,40m²

ΩΚΗΤΗΤΗ:
 P.P. POUROS DEVELOPMENTS LTD

ΕΡΓΟ:
 ΝΟΣΟΚΟΜΕΙΟ
 "ΑΓΙΟΣ ΝΙΚΟΛΑΟΣ"

ΑΡΙΘΜΟΣ ΣΧΕΔΙΟΥ:
 Α6

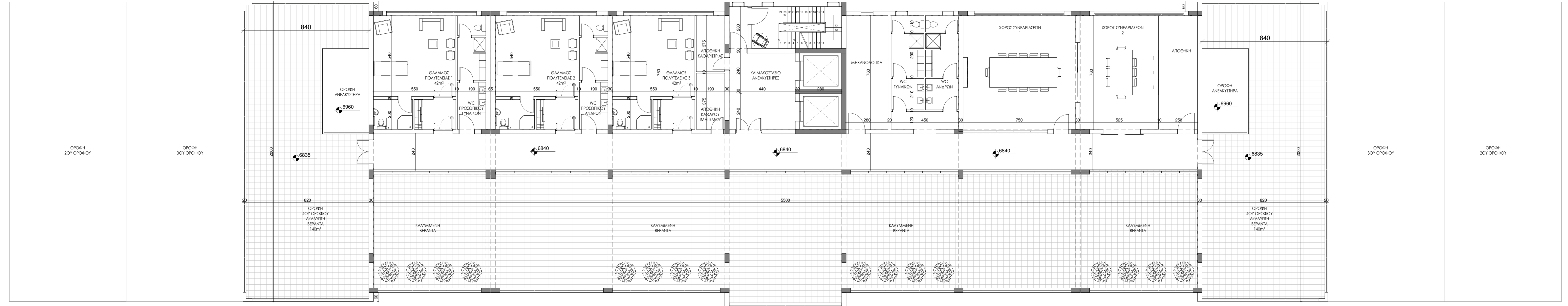
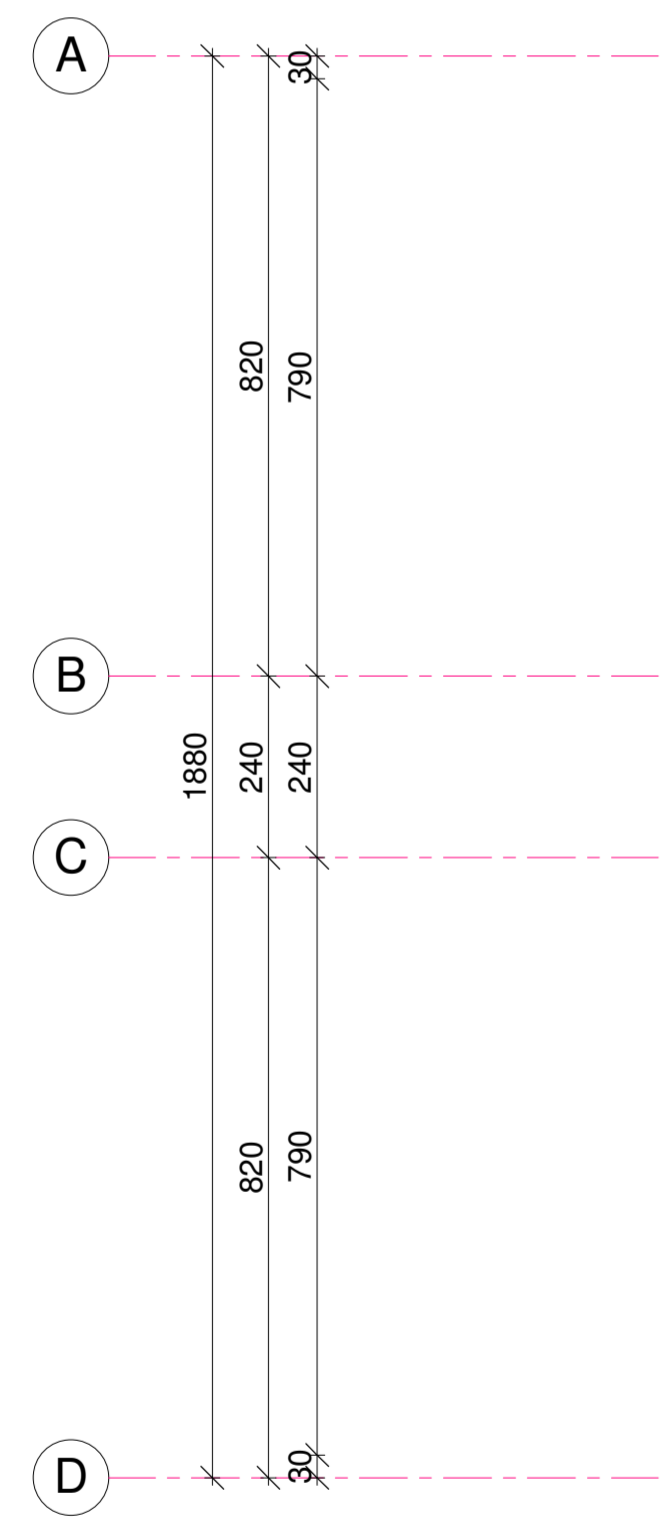
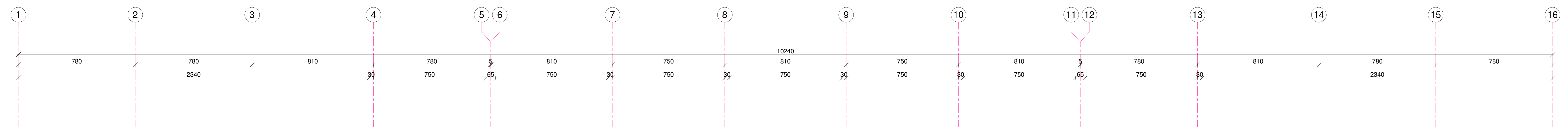
ΦΑΣΗ ΣΧΕΔΙΟΥ:
 ΠΟΛΕΩΔΟΜΙΚΗ ΑΔΕΙΑ

ΤΙΤΛΟΣ ΣΧΕΔΙΟΥ:
 ΚΑΤΟΨΗ 5ου ΟΡΟΦΟΥ

ΚΛΙΜΑΚΑ:
 1:100

ΑΡΧΙΤΕΚΤΟΝΑΣ:
 ΔΗΜΗΤΡΙΟΥ ΧΡΗΣΤΙΝΑ

ΗΜΕΡΟΜΗΝΙΑ:
 23/05/2022





ΣΤΟΙΧΕΙΑ ΤΕΜΑΧΙΩΝ:
 1229 - 836m²
 1230 - 823m²
 1231 - 821m²
 1243 - 794m²
 1282 - 747m²
 1283 - 747m²

Φ/ΣΧ: 54/570402
ΠΕΡΙΟΧΗ: ΑΓΟΣΤΟΛΟΣ ΑΝΔΡΕΑΣ
ΔΗΜΟΣ: ΛΕΜΕΣΟΥ
ΣΥΝΟΛΙΚΟ ΕΜΒΕΔΟΝ: 4768m²
ΠΟΛΕΟΔΟΜΙΚΗ ΖΩΝΗ:
 ΣΥΝΤΕΛΕΣΤΗΣ ΔΟΜΗΣΗΣ: 100%
 4768m²
ΠΟΣΟΣΤΟ ΚΑΛΥΨΗΣ:
 35% 16688m²
ΑΡΙΘΜΟΣ ΟΡΟΦΩΝ: 5

ΑΥΞΗΘΕΝ ΣΥΝΤΕΛΕΣΤΗ ΔΟΜΗΣΗΣ
 ΠΟΛΕΟΔΟΜΙΚΟ ΚΙΝΗΤΡΟ
 25% X 4768m² = 1192m²
ΕΝΕΡΓΕΙΑΚΗ ΑΠΟΔΟΣΗ 5% X 4768m² = 238,40m²

ΣΥΝΟΛΟ ΕΠΙΤΡΕΠΟΜΕΝΗΣ ΔΟΜΗΣΗΣ
4768 + 1192 + 238,40 = 6198,40m²

ΩΚΗΤΗΤΗΣ:
 P.P. POUROS DEVELOPMENTS LTD

ΕΡΓΟ:
 ΝΟΣΟΚΟΜΕΙΟ
 "ΑΓΙΟΣ ΝΙΚΟΛΑΟΣ"

ΑΡΙΘΜΟΣ ΣΧΕΔΙΟΥ:
 Α8

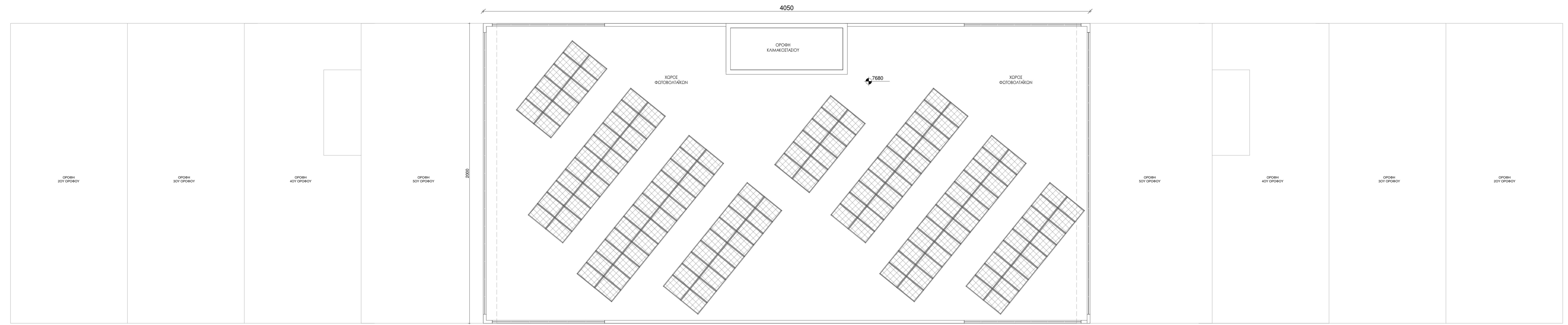
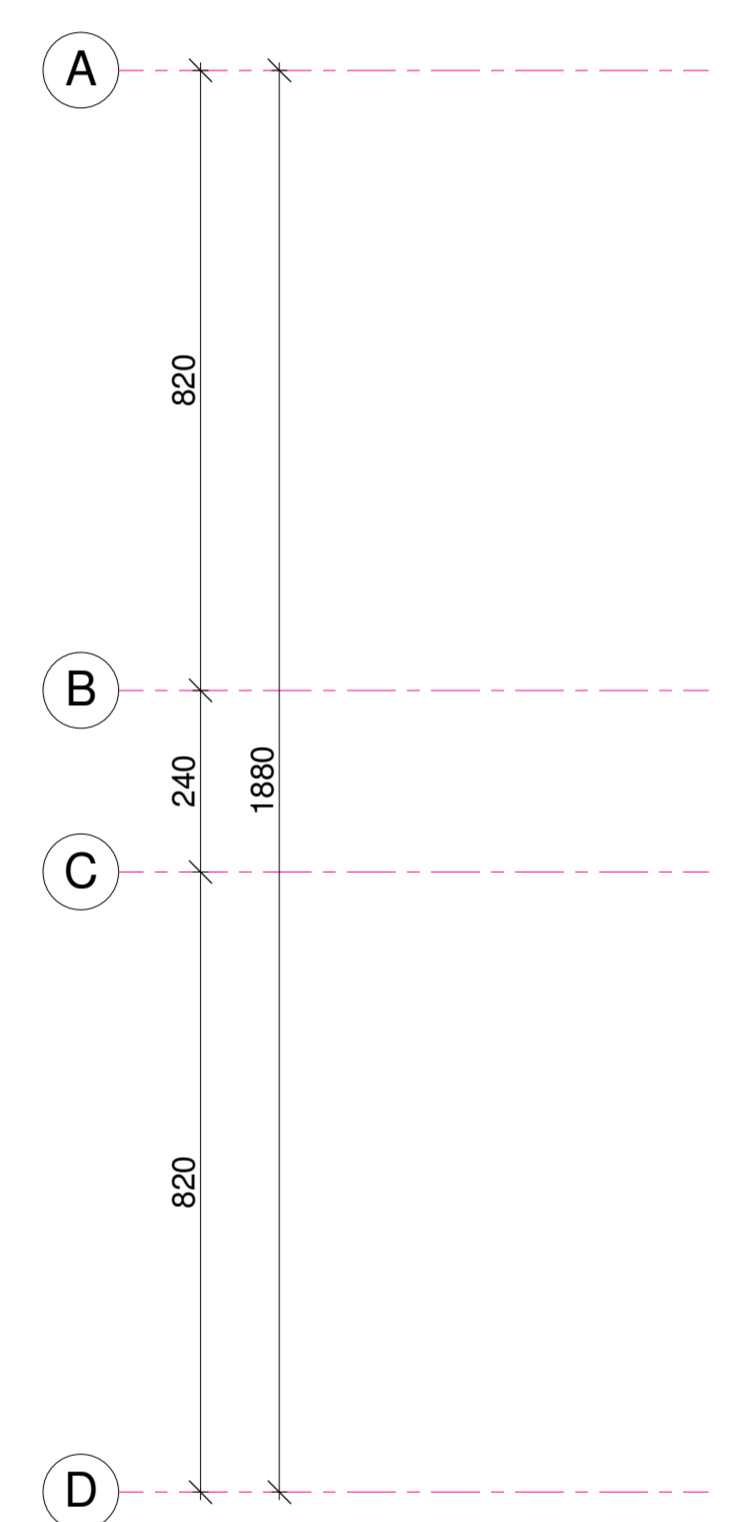
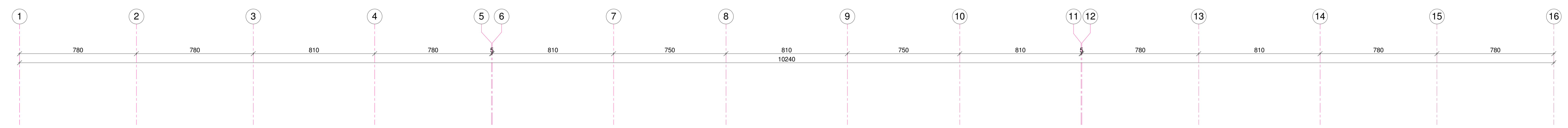
ΦΑΣΗ ΣΧΕΔΙΟΥ:
 ΠΟΛΕΟΔΟΜΙΚΗ ΑΔΕΙΑ

ΤΙΤΛΟΣ ΣΧΕΔΙΟΥ:
 ΚΑΤΟΧΗ ΟΡΟΦΗΣ ΟΡΟΦΗΣ

ΚΛΗΜΑΚΑ:
 1 : 100

ΑΡΧΙΤΕΚΤΟΝΑΣ:
 ΔΗΜΗΤΡΙΟΥ ΧΡΗΣΤΙΝΑ

ΗΜΕΡΟΜΗΝΙΑ:
 23/05/2022





ΣΤΟΙΧΕΙΑ ΤΕΜΑΧΙΩΝ:
 1229 - 836m²
 1230 - 823m²
 1231 - 821m²
 1243 - 794m²
 1282 - 747m²
 1283 - 747m²

Φ/ΣΧ: 54/570402
ΠΕΡΙΟΧΗ: ΑΠΟΣΤΟΛΟΣ ΑΝΔΡΕΑΣ
ΔΗΜΟΣ: ΛΕΜΕΣΟΥ
ΣΥΝΟΛΙΚΟ ΕΜΒΛΑΔΟΝ: 4768m²
ΠΟΛΕΩΔΟΜΙΚΗ ΖΩΝΗ:
ΣΥΝΤΕΛΕΣΤΗΣ ΔΟΜΗΣΗΣ: 100%
ΠΟΣΟΣΤΟ ΚΑΛΥΨΗΣ:
 4768m²
 35% x 16688m² = 1192m²
ΑΡΙΘΜΟΣ ΟΡΟΦΩΝ: 5

ΑΥΞΗΘΕΝ ΣΥΝΤΕΛΕΣΤΗ ΔΟΜΗΣΗΣ
 ΠΟΛΕΩΔΟΜΙΚΟ ΚΙΝΗΤΗΡΟ
 25% x 4768m² = 1192m²
ΕΝΕΡΓΕΙΑΚΗ ΑΠΟΣΩΣΗ 5% x 4768m² = 238,40m²

ΣΥΝΟΛΟ ΕΠΙΤΡΕΠΟΜΕΝΗΣ ΔΟΜΗΣΗΣ
4768 + 1192 + 238,40 = 6198,40m²

ΙΔΙΟΚΤΗΤΗΣ:
 P.P. POUROS DEVELOPMENTS LTD

ΕΡΓΟ:
 ΝΟΣΟΚΟΜΕΙΟ
 "ΑΓΙΟΣ ΝΙΚΟΛΑΟΣ"

ΑΡΙΘΜΟΣ ΣΧΕΔΙΟΥ:
 Α9

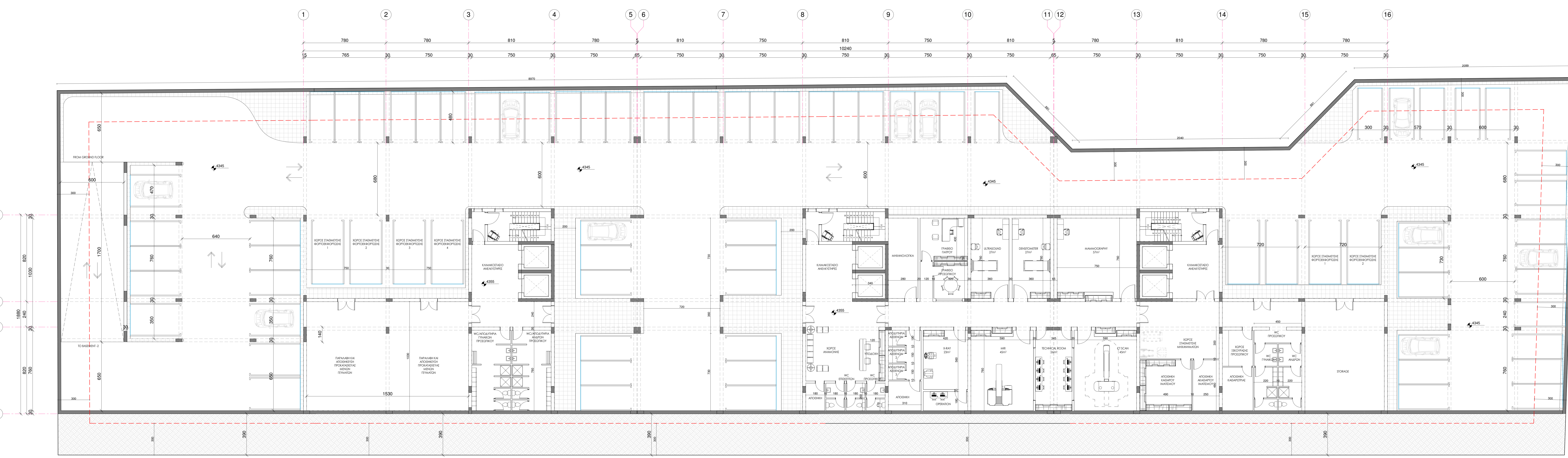
ΦΑΣΗ ΣΧΕΔΙΟΥ:
 ΠΟΛΕΩΔΟΜΙΚΗ ΑΔΕΙΑ

ΤΙΤΛΟΣ ΣΧΕΔΙΟΥ:
 ΥΠΟΓΕΙΟ 1

ΚΛΙΜΑΚΑ:
 1:100

ΑΡΧΙΤΕΚΤΟΝΑΣ:
 ΔΗΜΗΤΡΙΟΥ ΧΡΗΣΤΙΝΑ

ΗΜΕΡΟΜΗΝΙΑ:
 23/05/2022



ΥΠΟΓΕΙΟ 1



ΣΤΟΙΧΕΙΑ ΤΕΜΑΧΙΩΝ:

1229 - 836m ²
1230 - 823m ²
1231 - 821m ²
1243 - 794m ²
1282 - 747m ²
1283 - 747m ²

Φ/Σ: 54/570402
 ΠΕΡΙΟΧΗ ΑΠΟΣΤΟΛΗΣ ΑΝΔΡΕΑΣ
 ΔΗΜΟΣ ΛΕΜΕΣΟΥ
 ΣΥΝΟΙΚΙΑΚΟ ΕΜΒΛΑΔΟΝ : 4768m²
 ΠΟΛΕΟΔΟΜΙΚΗ ΖΩΝΗ:
 ΣΥΝΤΕΛΕΣΤΗΣ ΔΟΜΗΣΗΣ: 100%
 4768m²
 ΠΟΣΟΣΤΟ ΚΑΛΥΨΗΣ:
 35%_16688m²
 ΑΡΙΘΜΟΣ ΟΡΟΦΩΝ: 5

ΑΥΞΗΝ ΣΥΝΤΕΛΕΣΤΗ ΔΟΜΗΣΗΣ
 ΠΟΛΕΟΔΟΜΙΚΟ ΚΙΝΗΤΡΟ
 25% X 4768m² = 1192m²
 ΕΝΕΡΓΕΙΑΚΗ ΑΠΟΣΩΣΗ 5% X 4768m² =
 238,40m²
ΣΥΝΟΛΟ ΕΠΙΤΡΕΠΟΜΕΝΗΣ ΔΟΜΗΣΗΣ
4768 + 1192 + 238,40 = 6198,40m²

ΙΔΙΟΚΤΗΤΗΣ:
 P.P. POUROS DEVELOPMENTS LTD

ΕΡΓΟ:
 ΝΟΣΟΚΟΜΕΙΟ
 "ΑΓΙΟΣ ΝΙΚΟΛΑΟΣ"

ΑΡΙΘΜΟΣ ΣΧΕΔΙΟΥ:
 Α10

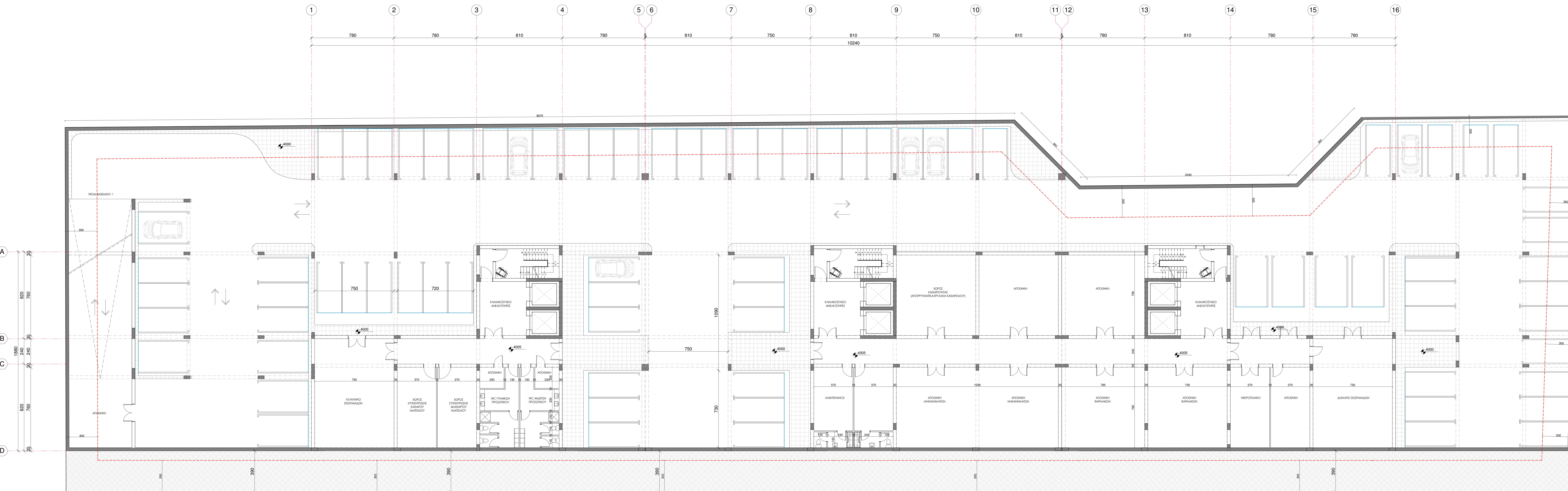
ΦΑΣΗ ΣΧΕΔΙΟΥ:
 ΠΟΛΕΟΔΟΜΙΚΗ ΑΔΕΙΑ

ΤΙΤΛΟΣ ΣΧΕΔΙΟΥ:
 ΥΠΟΓΕΙΟ 2

ΚΑΙΜΑΚΑ:
 1:100

ΑΡΧΙΤΕΚΤΟΝΑΣ:
 ΔΗΜΗΤΡΙΟΥ ΧΡΕΣΤΙΝΑ

ΗΜΕΡΟΜΗΝΙΑ:
 23/05/2022



ΥΠΟΓΕΙΟ 2

ΣΤΟΙΧΕΙΑ ΤΕΜΑΧΙΩΝ:

1229 - 836m ²
1230 - 823m ²
1231 - 821m ²
1243 - 794m ²
1282 - 747m ²
1283 - 747m ²

Φ/ΣΧ: 54/570402
ΠΕΡΙΟΧΗ: ΑΠΟΣΤΟΛΟΣ ΑΝΔΡΕΑΣ
ΔΗΜΟΣ: ΛΕΜΕΣΟΥ
ΣΥΝΟΙΚΙΟ ΕΜΒΛΑΔΩΝ: 4768m²
ΠΟΛΕΟΔΟΜΙΚΗ ΖΩΝΗ:
ΣΥΝΤΕΛΕΣΤΗΣ ΔΟΜΗΣΗΣ: 100%
 4768m²
ΠΟΣΟΣΤΟ ΚΑΛΥΨΗΣ:
 35% 16688m²
ΑΡΙΘΜΟΣ ΟΡΟΦΩΝ: 5

ΑΥΞΗΘΗ ΣΥΝΤΕΛΕΣΤΗ ΔΟΜΗΣΗΣ
 ΠΟΛΕΟΔΟΜΙΚΟ ΚΙΝΗΤΡΟ
 25x X 4768m² = 1192m²
ΕΝΕΡΓΕΙΑΚΗ ΑΠΟΣΟΣΗ 5x X 4768m² =
 238,40m²

ΣΥΝΟΛΟ ΕΠΙΤΡΕΠΟΜΕΝΗΣ ΔΟΜΗΣΗΣ
4768 + 1192 + 238,40 = 6198,40m²

ΙΔΙΟΚΤΗΤΗΣ:
 P.P. POUROS DEVELOPMENTS LTD

ΕΡΓΟ:
 ΝΟΣΟΚΟΜΕΙΟ
 "ΑΓΙΟΣ ΝΙΚΟΛΑΟΣ"

ΑΡΙΘΜΟΣ ΣΧΕΔΙΟΥ:
 A11

ΦΑΣΗ ΣΧΕΔΙΟΥ:
 ΠΟΛΕΟΔΟΜΙΚΗ ΑΔΕΙΑ

ΤΙΤΛΟΣ ΣΧΕΔΙΟΥ:
 ΝΟΤΙΟΔΥΤΙΚΗ ΟΨΗ ΠΡΟΣΟΧΗ

ΚΑΙΜΑΚΑ:
 1:100

ΑΡΧΙΤΕΚΤΟΝΑΣ:
 ΔΗΜΗΤΡΙΟΥ ΧΡΕΣΤΙΝΑ

ΗΜΕΡΟΜΗΝΙΑ:
 23/05/2022





ΣΤΟΙΧΕΙΑ ΤΕΜΑΧΙΩΝ:
 1229 - 836m²
 1230 - 823m²
 1231 - 821m²
 1243 - 794m²
 1282 - 747m²
 1283 - 747m²

Φ/ΣΧ: 54/570402
ΠΕΡΙΟΧΗ: ΑΓΟΣΤΟΛΟΣ ΑΝΔΡΕΑΣ
ΔΗΜΟΣ: ΛΕΜΕΣΟΥ
ΣΥΝΟΛΙΚΟ ΕΜΒΕΔΟΣ: 4768m²
ΠΟΛΥΔΟΜΙΚΗ ΖΩΝΗ:
ΣΥΝΤΕΛΕΣΤΗΣ ΔΟΜΗΣΗΣ: 100%
ΠΟΣΟΣΤΟ ΚΑΛΥΨΗΣ: 4768m²
35% 16688m²
ΑΡΙΘΜΟΣ ΟΡΟΦΩΝ: 5

ΑΥΞΗΘΕΝ ΣΥΝΤΕΛΕΣΤΗ ΔΟΜΗΣΗΣ
ΠΟΛΥΔΟΜΙΚΟ ΚΙΝΗΤΡΟ
 25% X 4768m² = 1192m²
ΕΝΕΡΓΕΙΑΚΗ ΑΠΟΣΟΣΗ 5% X 4768m² =
238,40m²
ΣΥΝΟΛΟ ΕΠΙΤΡΕΠΟΜΕΝΗΣ ΔΟΜΗΣΗΣ
4768 + 1192 + 238,40 = 6198,40m²

ΙΔΙΟΚΤΗΤΗΣ:
 P.P. POUROS DEVELOPMENTS LTD

ΕΡΓΟ:
 ΝΟΣΟΚΟΜΕΙΟ
 "ΑΓΙΟΣ ΝΙΚΟΛΑΟΣ"

ΑΡΙΘΜΟΣ ΣΧΕΔΙΟΥ:
 A12

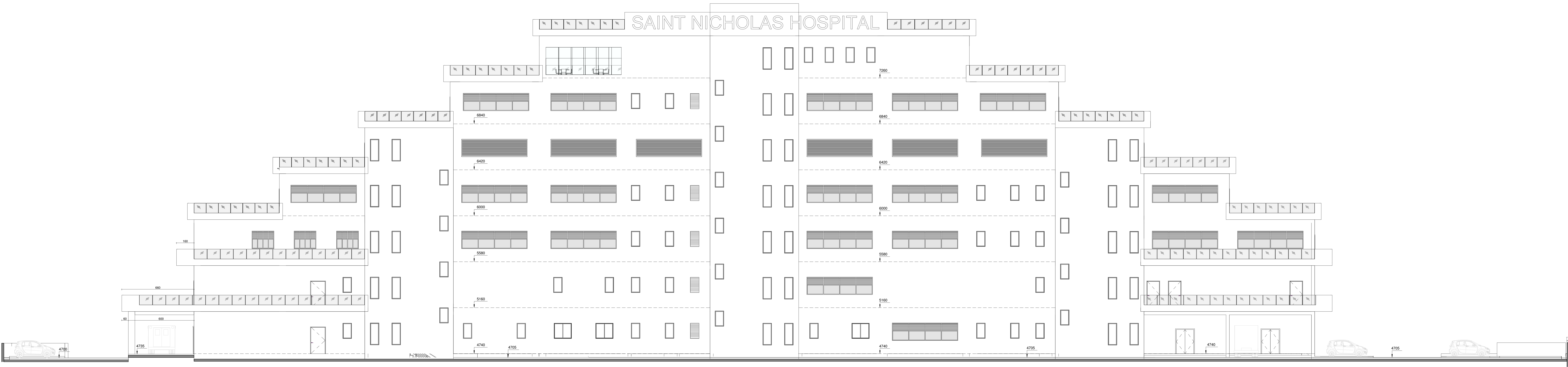
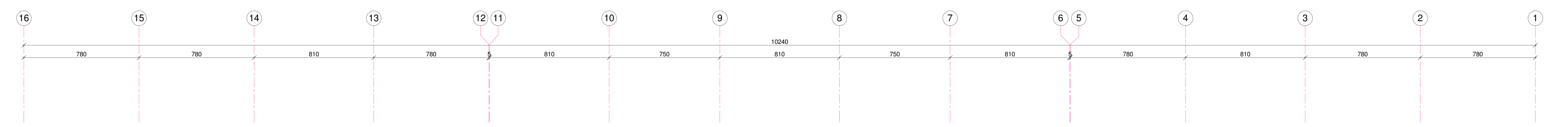
ΦΑΣΗ ΣΧΕΔΙΟΥ:
 ΠΟΛΥΔΟΜΙΚΗ ΑΔΕΙΑ

ΤΙΤΛΟΣ ΣΧΕΔΙΟΥ:
 ΒΟΡΕΙΟΑΝΑΤΟΛΙΚΗ ΟΨΗ - ΠΙΣΩ ΟΨΗ

ΚΛΙΜΑΚΑ:
 1:100

ΑΡΧΙΤΕΚΤΟΝΑΣ:
 ΔΗΜΗΤΡΙΟΥ ΧΡΗΣΤΙΝΑ

ΗΜΕΡΟΜΗΝΙΑ:
 23/05/2022





ΣΤΟΙΧΕΙΑ ΤΕΜΑΧΙΟΥ:
 1229 - 836m²
 1230 - 823m²
 1231 - 821m²
 1243 - 794m²
 1282 - 747m²
 1283 - 747m²

Φ/ΣΧ: 54/570402
ΠΕΡΙΟΧΗ: ΑΓΟΣΤΟΛΟΟΣ ΑΝΔΡΕΑΣ
ΔΗΜΟΣ: ΛΕΜΕΣΟΥ
ΣΥΝΟΛΙΚΟ ΕΜΒΕΔΩΣΗ: 4768m²
ΠΟΛΥΔΟΜΙΚΗ ΖΩΝΗ:
ΣΥΝΤΕΛΕΣΤΗΣ ΔΟΜΗΣΗΣ: 100%
 4768m²
ΠΟΣΟΣΤΟ ΚΑΛΥΨΗΣ:
 35% 16688m²
ΑΡΙΘΜΟΣ ΟΡΟΦΩΝ: 5

ΑΥΞΗΣΗ ΣΥΝΤΕΛΕΣΤΗ ΔΟΜΗΣΗΣ
 ΠΟΛΥΔΟΜΙΚΟ ΚΙΝΗΤΡΟ
 25% X 4768m² = 1192m²
ΕΝΕΡΓΕΙΑΚΗ ΑΠΟΣΩΣΗ 5% X 4768m² =
 238,40m²

ΣΥΝΟΛΟ ΕΠΙΤΡΕΠΟΜΕΝΗΣ ΔΟΜΗΣΗΣ:
4768 + 1192 + 238,40 = 6198,40m²

ΩΚΗΤΗΤΗ:
 P.P. POUROS DEVELOPMENTS LTD

ΕΡΓΟ:
 ΝΟΣΟΚΟΜΕΙΟ
 "ΑΓΙΟΣ ΝΙΚΟΛΑΟΣ"

ΑΡΙΘΜΟΣ ΣΧΕΔΙΟΥ:
 Α13

ΦΑΣΗ ΣΧΕΔΙΟΥ:
 ΠΟΛΥΔΟΜΙΚΗ ΑΔΕΙΑ

ΤΙΤΛΟΣ ΣΧΕΔΙΟΥ:
 ΝΟΤΙΟΑΝΑΤΟΛΙΚΗ - ΒΟΡΕΙΟΔΥΤΙΚΗ ΟΨΗ

ΚΛΙΜΑΚΑ:
 1 : 100

ΑΡΧΙΤΕΚΤΟΝΑΣ:
 ΔΗΜΗΤΡΙΟΥ ΧΡΕΣΤΙΝΑ

ΗΜΕΡΟΜΗΝΙΑ:
 23/05/2022

