

- ΕΜΒΑΔΟ ΠΟΥ ΥΠΟΛΟΓΙΖΕΤΑΙ ΣΤΟΝ Σ.Δ ΓΙΑ ΤΗΝ ΚΑΤΟΙΚΙΑ 1
- ΕΜΒΑΔΟ ΠΟΥ ΥΠΟΛΟΓΙΖΕΤΑΙ ΣΤΟΝ Π.Κ ΓΙΑ ΤΗΝ ΚΑΤΟΙΚΙΑ 2
- ΕΜΒΑΔΟ ΠΟΥ ΥΠΟΛΟΓΙΖΕΤΑΙ ΣΤΟΝ Π.Κ ΓΙΑ ΤΗΝ ΚΑΤΟΙΚΙΑ 1
- ΕΜΒΑΔΟ ΠΟΥ ΥΠΟΛΟΓΙΖΕΤΑΙ ΣΤΟΝ Σ.Δ ΓΙΑ ΤΗΝ ΚΑΤΟΙΚΙΑ 3
- ΕΜΒΑΔΟ ΠΟΥ ΥΠΟΛΟΓΙΖΕΤΑΙ ΣΤΟΝ Σ.Δ ΓΙΑ ΤΗΝ ΚΑΤΟΙΚΙΑ 2
- ΕΜΒΑΔΟ ΠΟΥ ΥΠΟΛΟΓΙΖΕΤΑΙ ΣΤΟΝ Π.Κ ΓΙΑ ΤΗΝ ΚΑΤΟΙΚΙΑ 3

ΥΠΟΛΟΓΙΣΜΟΣ ΕΜΒΑΔΩΝ ΓΙΑ ΣΚΟΠΟΥΣ ΔΙΚΑΙΩΜΑΤΩΝ
 - ΚΑΤΟΙΚΙΑ 1 : T1+T2 = 93.6+83.2 = 176.8 m²
 - ΚΑΤΟΙΚΙΑ 2 : T3+T4 = 99.4+86.3 = 185.7 m²
 - ΚΑΤΟΙΚΙΑ 3 : T5+T6 = 88.1+77.3 = 165.4m²

- ΧΩΡΟΤΑΞΙΚΟ / ΙΣΟΓΕΙΟ ΚΑΤΟΙΚΙΑ 1

 $A1+B1+G1 = 72 + 15 + 6.6 = 93.6 \mu^2$
- ΧΩΡΟΤΑΞΙΚΟ / ΙΣΟΓΕΙΟ ΚΑΤΟΙΚΙΑ 2

 $A2+B2+G2+D2 = 71.2 + 15 + 3.7 + 9.5 = 99.4 \mu^2$
- ΧΩΡΟΤΑΞΙΚΟ / ΙΣΟΓΕΙΟ ΚΑΤΟΙΚΙΑ 3

 $A3+B3+G3 = 66.5 + 15 + 6.6 = 93.6 \mu^2$

ΕΝΤΟΛΗ 2/2020 ΠΟΛΕΟΔΟΜΙΚΗ ΑΔΕΙΑ ΜΕ ΤΗ ΔΙΑΔΙΚΑΣΙΑ ΠΟΛΕΟΔΟΜΙΚΗΣ
Επαρχιακό Γραφείο ΤΠΟ: ΛΕΜΕΣΟΣ Δήμος:
Αριθμός αίτησης: ΘΕΩΡΗΣΗ ΠΟΛΕΟΔΟΜΙΚΗΣ
ΠΟΛΕΟΔΟΜΙΚΑ
ΟΙΚΟΠΕΔΟ Ή ΥΠΟ ΔΗΜΙΟΥΡΓΙΑ ΟΙΚΟΠΕΔΟ Φ.ΣΧ. = 53/56 ΤΜΗΜΑ = 0 ΑΡΙΘΜΟΣ ΤΕΜΑΧΙΟΥ=630 ΠΕΡΙΟΧΗ=ΔΗΜΟΣ ΥΨΩΝΑ ΑΡ. ΠΟΛΕΟΔΟΜΙΚΗΣ ΑΔΕΙΑΣ ΔΙΑΧΩΡΙΣΜΟΥ
ΕΜΒΑΔΟ ΟΙΚΟΠΕΔΟΥ = 522 M ² ΖΩΝΗ = Κα7 Σ.Δ. = 80% Π.Κ. = 45% ΑΡ. ΟΡΟΦΩΝ = 3 ΥΨΟΣ = 13.5 μ
ΣΤΟΙΧΕΙΑ ΕΡΓΟΥ: ΔΙΩΡΟΦΗ
ΠΡΟΤΕΙΝΟΜΕΝΗ ΔΟΜΗΣΗ
Σ.Δ = $A1+D1+A2+E2+A3+D3$ Ε.ΤΕΜΑΧΙΟΥ = $72+76.6+71.2+73.1+66.5+70.7$ = 522 = $430.1 = 82.3\% > 80\%$ 522
-ΕΓΙΝΕ ΧΡΗΣΗ ΤΟΥ 5% ΑΠΟ ΤΑ ΦΩΤΟΒΟΛΤΑΙΚΑ
ΠΡΟΤΕΙΝΟΜΕΝΗ
Π.Κ = $K1+K2+K3$ Ε.ΤΕΜΑΧΙΟΥ = $79.9+73.1+73.7$ = 522 = $226.7 = 43.4\% > 45\%$ 522
ΠΡΟΤΕΙΝΟΜΕΝΕΣ ΚΑΛΥΜΜΕΝΕΣ ΒΕΡΑΝΤΕΣ
Επιτρεπόμενο Εμβαδό: 209.7 X 25% = 52.4 M ² Ισόγειο Επιτρεπόμενο Εμβαδό: 220.4 X 25% = 55.1 M ² Όροφος Επιτρεπόμενο Εμβαδό: 107.5 M ² Προτείνεται = Συνολικά 52.8 M ² Το εμβαδό των βεραντών μπορεί να ανέρχεται στο 35% ορόφου νοουμένου ότι το συνολικό εμβαδό των βεραντών δεν υπερβαίνει το 25% του συνολικού εμβαδού των ορόφων.
ΑΠΑΙΤΟΥΜΕΝΟΙ ΧΩΡΟΙ ΣΤΑΘΜΕΥΣΗΣ
Με Σ.Δ 148.6 μ ² για την κατοικία 1, 144.3 μ ² για την κατοικία 2 και 137.2 για την κατοικία 3, προτείνεται ένας χώρος στάθμευσης για την κάθε κατοικία
ΣΤΟΙΧΕΙΑ ΜΕΛΕΤΗΤΗ
Όνοματεπώνυμο: ΓΙΩΡΓΟΣ ΣΑΚΚΑΣ Αρ. Μητρώου ΕΤΕΚ: Α 205623 Υπογραφή: Γιώργος Σακκάς Αρχιτέκτονας

ΟΙΚΟΠΕΔΟ Ή ΥΠΟ ΔΗΜΙΟΥΡΓΙΑ ΟΙΚΟΠΕΔΟ
Φ.ΣΧ. = 53/56
ΤΜΗΜΑ = 0
ΑΡΙΘΜΟΣ ΤΕΜΑΧΙΟΥ = 630
ΠΕΡΙΟΧΗ = ΔΗΜΟΣ ΥΨΩΝΑ
ΑΡ. ΠΟΛΕΟΔΟΜΙΚΗΣ ΑΔΕΙΑΣ
ΔΙΑΧΩΡΙΣΜΟΥ

ΠΟΛΕΟΔΟΜΙΚΑ

ΕΜΒΑΔΟ ΟΙΚΟΠΕΔΟΥ = 522 Μ2
ΖΩΝΗ = Κα7
Σ.Δ. = 80% Π.Κ. = 45%
ΑΡ. ΟΡΟΦΩΝ = 3 ΥΨΟΣ = 13.5 μ

ΣΤΟΙΧΕΙΑ ΕΡΓΟΥ: ΔΙΩΡΟΦΗ

ΠΡΟΤΕΙΝΟΜΕΝΗ ΔΟΜΗΣΗ

Σ.Δ = $A1 + \Delta 1 + A2 + E2 + A3 + \Delta 3$
Ε.ΤΕΜΑΧΙΟΥ
= $72 + 76.6 + 71.2 + 73.1 + 66.5 + 70.7$
= 522
= $430.1 = 82.3\% > 80\%$
522

-ΕΓΙΝΕ ΧΡΗΣΗ ΤΟΥ 5% ΑΠΟ ΤΑ ΦΩΤΟΒΟΛΤΑΙΚΑ

ΠΡΟΤΕΙΝΟΜΕΝΗ

Π.Κ = $K1 + K2 + K3$
Ε.ΤΕΜΑΧΙΟΥ
= $79.9 + 73.1 + 73.7$
= 522
= $226.7 = 43.4\% > 45\%$
522

ΠΡΟΤΕΙΝΟΜΕΝΕΣ ΚΑΛΥΜΜΕΝΕΣ ΒΕΡΑΝΤΕΣ

Επιτρεπόμενο Εμβαδό: $209.7 \times 25\% = 52.4 \text{ Μ}^2$
Ισόγειο
Επιτρεπόμενο Εμβαδό: $220.4 \times 25\% = 55.1 \text{ Μ}^2$
Όροφος
Επιτρεπόμενο Εμβαδό: 107.5 Μ^2
Προτείνεται = Συνολικά 52.8 Μ^2
Το εμβαδό των βεραντιών μπορεί να ανέρχεται στο 35% ορόφου νοουμένου ότι το συνολικό εμβαδό των βεραντιών δεν υπερβαίνει το 25% του συνολικού εμβαδού των ορόφων.

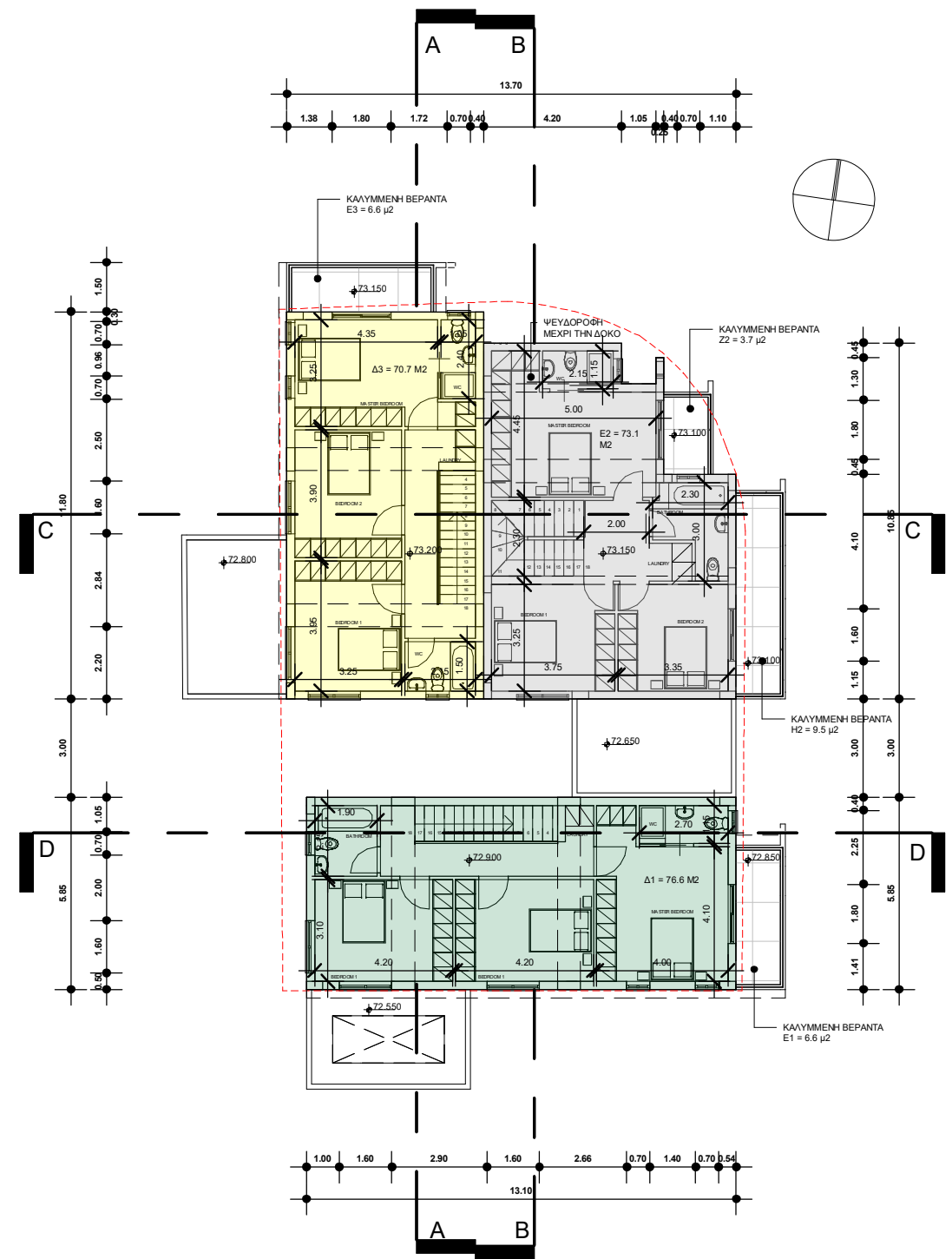
ΑΠΑΙΤΟΥΜΕΝΟΙ ΧΩΡΟΙ ΣΤΑΘΜΕΥΣΗΣ

Με Σ.Δ 148.6 μ^2 για την κατοικία 1, 144.3 μ^2 για την κατοικία 2 και 137.2 για την κατοικία 3, προτείνεται ένας χώρος στάθμευσης για την κάθε κατοικία

ΣΤΟΙΧΕΙΑ ΜΕΛΕΤΗΤΗ

Όνοματεπώνυμο: ΓΙΩΡΓΟΣ ΣΑΚΚΑΣ
Αρ. Μητρώου ΕΤΕΚ: Α 205623
Υπογραφή:

Γιώργος Σακκάς
Αρχιτέκτονες



- ΕΜΒΑΔΟ ΠΟΥ ΥΠΟΛΟΓΙΖΕΤΑΙ ΣΤΟΝ Σ.Δ ΓΙΑ ΤΗΝ ΚΑΤΟΙΚΙΑ 1
- ΕΜΒΑΔΟ ΠΟΥ ΥΠΟΛΟΓΙΖΕΤΑΙ ΣΤΟΝ Π.Κ ΓΙΑ ΤΗΝ ΚΑΤΟΙΚΙΑ 1
- ΕΜΒΑΔΟ ΠΟΥ ΥΠΟΛΟΓΙΖΕΤΑΙ ΣΤΟΝ Σ.Δ ΓΙΑ ΤΗΝ ΚΑΤΟΙΚΙΑ 2
- ΕΜΒΑΔΟ ΠΟΥ ΥΠΟΛΟΓΙΖΕΤΑΙ ΣΤΟΝ Π.Κ ΓΙΑ ΤΗΝ ΚΑΤΟΙΚΙΑ 2
- ΕΜΒΑΔΟ ΠΟΥ ΥΠΟΛΟΓΙΖΕΤΑΙ ΣΤΟΝ Σ.Δ ΓΙΑ ΤΗΝ ΚΑΤΟΙΚΙΑ 3
- ΕΜΒΑΔΟ ΠΟΥ ΥΠΟΛΟΓΙΖΕΤΑΙ ΣΤΟΝ Π.Κ ΓΙΑ ΤΗΝ ΚΑΤΟΙΚΙΑ 3

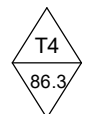
ΥΠΟΛΟΓΙΣΜΟΣ ΕΜΒΑΔΩΝ ΓΙΑ ΣΚΟΠΟΥΣ ΔΙΚΑΙΩΜΑΤΩΝ
- ΚΑΤΟΙΚΙΑ 1 : $T1 + T2 = 93.6 + 83.2 = 176.8 \text{ m}^2$
- ΚΑΤΟΙΚΙΑ 2 : $T3 + T4 = 99.4 + 86.3 = 185.7 \text{ m}^2$
- ΚΑΤΟΙΚΙΑ 3 : $T5 + T6 = 88.1 + 77.3 = 165.4 \text{ m}^2$

ΟΡΟΦΟΣ ΚΑΤΟΙΚΙΑ 1



$\Delta 1 + E1 = 76.6 + 6.6 = 83.1 \text{ μ}^2$

ΟΡΟΦΟΣ ΚΑΤΟΙΚΙΑ 2




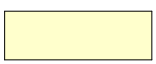

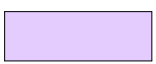


$E2 + Z2 + H2 = 73.1 + 3.7 + 9.5 = 86.3 \text{ μ}^2$

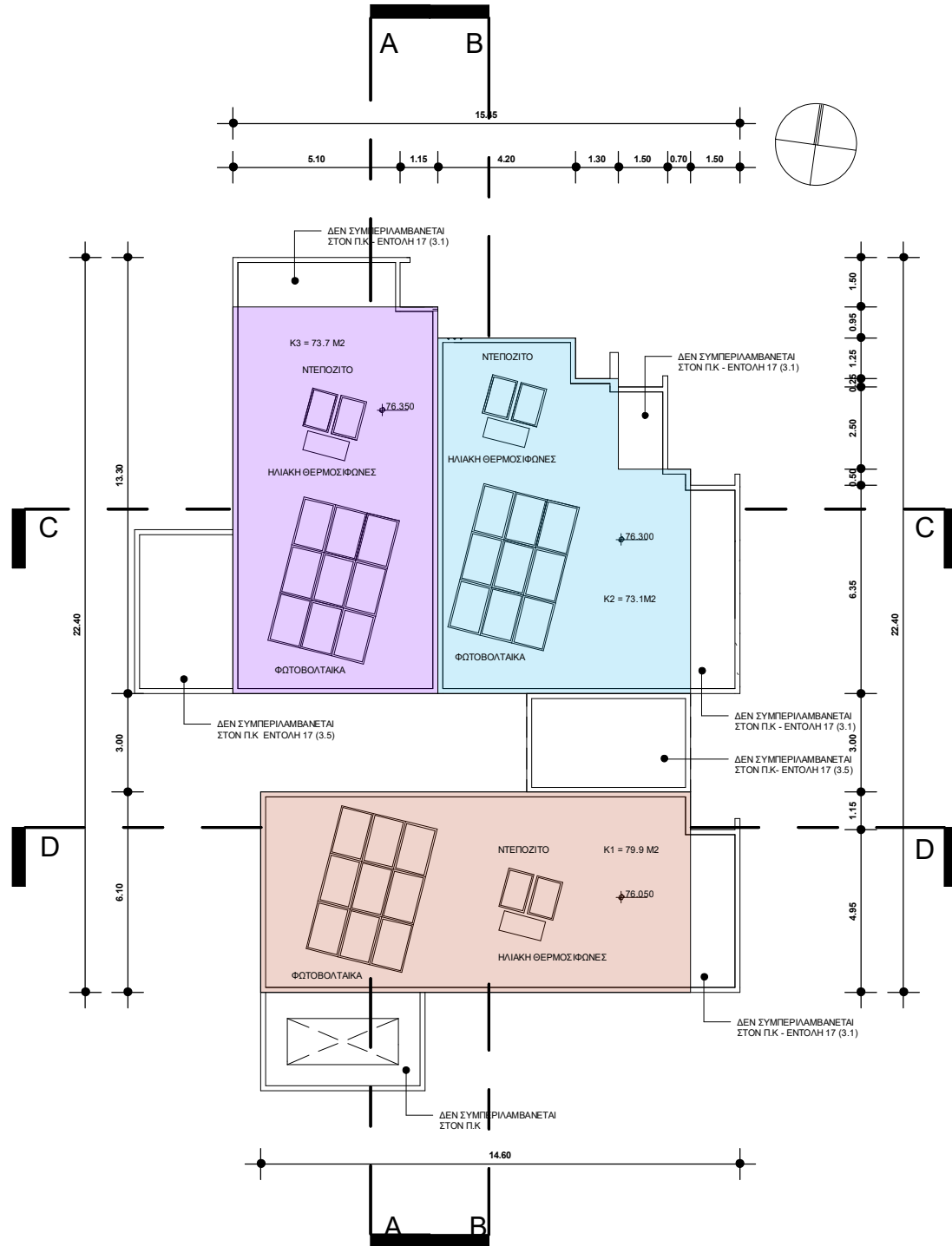
ΟΡΟΦΟΣ ΚΑΤΟΙΚΙΑ 3



$\Delta 3 + E3 = 70.7 + 6.6 = 77.3 \text{ μ}^2$

	ΕΜΒΑΔΟ ΠΟΥ ΥΠΟΛΟΓΙΖΕΤΑΙ ΣΤΟΝ Σ.Δ ΓΙΑ ΤΗΝ ΚΑΤΟΙΚΙΑ 1		ΕΜΒΑΔΟ ΠΟΥ ΥΠΟΛΟΓΙΖΕΤΑΙ ΣΤΟΝ Π.Κ ΓΙΑ ΤΗΝ ΚΑΤΟΙΚΙΑ 2
	ΕΜΒΑΔΟ ΠΟΥ ΥΠΟΛΟΓΙΖΕΤΑΙ ΣΤΟΝ Π.Κ ΓΙΑ ΤΗΝ ΚΑΤΟΙΚΙΑ 1		ΕΜΒΑΔΟ ΠΟΥ ΥΠΟΛΟΓΙΖΕΤΑΙ ΣΤΟΝ Σ.Δ ΓΙΑ ΤΗΝ ΚΑΤΟΙΚΙΑ 3
	ΕΜΒΑΔΟ ΠΟΥ ΥΠΟΛΟΓΙΖΕΤΑΙ ΣΤΟΝ Σ.Δ ΓΙΑ ΤΗΝ ΚΑΤΟΙΚΙΑ 2		ΕΜΒΑΔΟ ΠΟΥ ΥΠΟΛΟΓΙΖΕΤΑΙ ΣΤΟΝ Π.Κ ΓΙΑ ΤΗΝ ΚΑΤΟΙΚΙΑ 3

ΥΠΟΛΟΓΙΣΜΟΣ ΕΜΒΑΔΩΝ ΓΙΑ ΣΚΟΠΟΥΣ ΔΙΚΑΙΩΜΑΤΩΝ
 - ΚΑΤΟΙΚΙΑ 1 : T1+T2 = 93.6+83.2 = 176.8 m²
 - ΚΑΤΟΙΚΙΑ 2 : T3+T4 = 99.4+86.3 = 185.7 m²
 - ΚΑΤΟΙΚΙΑ 3 : T5+T6 = 88.1+77.3 = 165.4m²



ΟΡΟΦΗ ΚΑΤΟΙΚΙΑ 1 ΟΡΟΦΗ ΚΑΤΟΙΚΙΑ 2 ΟΡΟΦΗ ΚΑΤΟΙΚΙΑ 2
 K1 = 79.9 K2 = 73.1 K3 = 73.7

ΦΩΤΟΓΡΑΦΙΕΣ



A



B



Γ

ΕΝΤΟΛΗ 2/2020 ΠΟΛΕΟΔΟΜΙΚΗ ΑΔΕΙΑ ΜΕ ΤΗ ΔΙΑΔΙΚΑΣΙΑ ΠΟΛΕΟΔΟΜΙΚΗΣ

Επαρχιακό Γραφείο ΤΠΟ: ΛΕΜΕΣΟΣ
 Δήμος:

Αριθμός αίτησης:
ΘΕΩΡΗΣΗ ΠΟΛΕΟΔΟΜΙΚΗΣ

ΟΙΚΟΠΕΔΟ Ή ΥΠΟ ΔΗΜΙΟΥΡΓΙΑ ΟΙΚΟΠΕΔΟ
 Φ.ΣΧ. = 53/56
 ΤΜΗΜΑ = 0
 ΑΡΙΘΜΟΣ ΤΕΜΑΧΙΟΥ = 630
 ΠΕΡΙΟΧΗ = ΔΗΜΟΣ ΥΨΩΝΑ
 ΑΡ. ΠΟΛΕΟΔΟΜΙΚΗΣ ΑΔΕΙΑΣ
 ΔΙΑΧΩΡΙΣΜΟΥ

ΠΟΛΕΟΔΟΜΙΚΑ

ΕΜΒΑΔΟ ΟΙΚΟΠΕΔΟΥ = 522 M²
 ΖΩΝΗ = Κα7
 Σ.Δ. = 80% Π.Κ. = 45%
 ΑΡ. ΟΡΟΦΩΝ = 3 ΥΨΟΣ = 13.5 μ

ΣΤΟΙΧΕΙΑ ΕΡΓΟΥ: ΔΙΩΡΟΦΗ

ΠΡΟΤΕΙΝΟΜΕΝΗ ΔΟΜΗΣΗ

Σ.Δ = A1+Δ1+A2+E2+A3+Δ3
 Ε.ΤΕΜΑΧΙΟΥ
 = 72+76.6+71.2+73.1+66.5+70.7
 522
 = 430.1 = 82.3% > 80%
 522

-ΕΓΙΝΕ ΧΡΗΣΗ ΤΟΥ 5% ΑΠΟ ΤΑ
 ΦΩΤΟΒΟΛΤΑΙΚΑ

ΠΡΟΤΕΙΝΟΜΕΝΗ

Π.Κ = K1+K2+K3
 Ε.ΤΕΜΑΧΙΟΥ
 = 79.9+73.1+73.7
 522
 = 226.7 = 43.4% > 45%
 522

ΠΡΟΤΕΙΝΟΜΕΝΕΣ ΚΑΛΥΜΜΕΝΕΣ ΒΕΡΑΝΤΕΣ

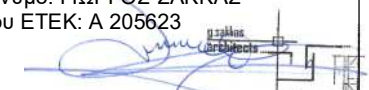
Επιτρεπόμενο Εμβαδό: 209.7 X 25% = 52.4 M²
 Ισόγειο
 Επιτρεπόμενο Εμβαδό: 220.4 X 25% = 55.1 M²
 Ορόφος
 Επιτρεπόμενο Εμβαδό: 107.5 M²
 Προτείνεται = Συνολικά 52.8 M²
 Το εμβαδό των βεραντιών μπορεί να ανέρχεται στο 35% ορόφου νοουμένου ότι το συνολικό εμβαδό των βεραντιών δεν υπερβαίνει το 25% του συνολικού εμβαδού των ορόφων.

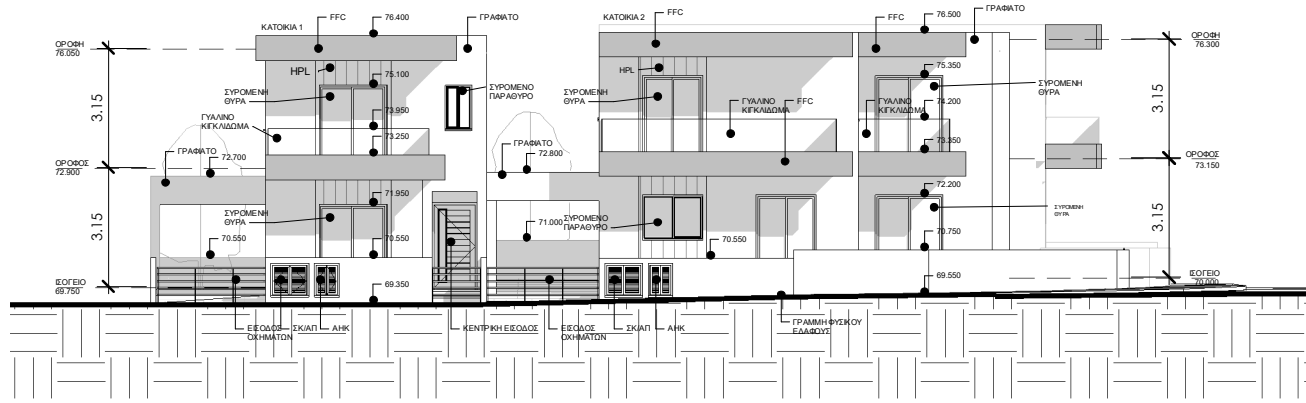
ΑΠΑΙΤΟΥΜΕΝΟΙ ΧΩΡΟΙ ΣΤΑΘΜΕΥΣΗΣ

Με Σ.Δ 148.6 μ² για την κατοικία 1, 144.3 μ² για την κατοικία 2 και 137.2 για την κατοικία 3, προτείνεται ένας χώρος στάθμευσης για την κάθε κατοικία

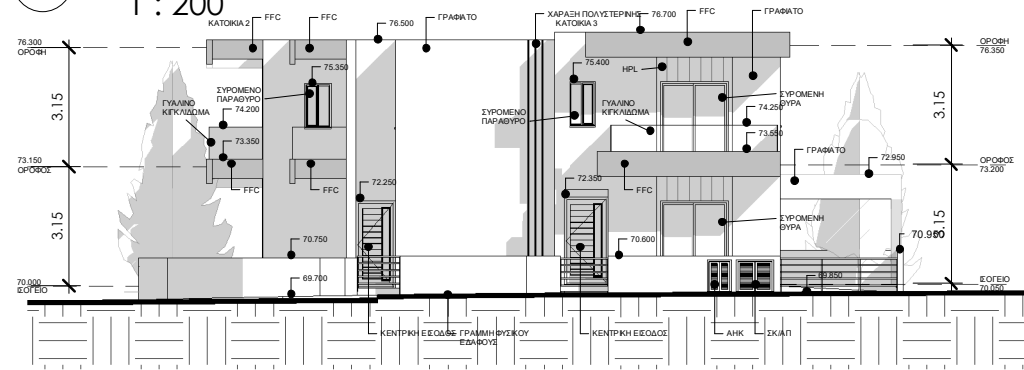
ΣΤΟΙΧΕΙΑ ΜΕΛΕΤΗΤΗ

Όνοματεπώνυμο: ΓΙΩΡΓΟΣ ΣΑΚΚΑΣ
 Αρ. Μητρώου ΕΤΕΚ: Α 205623
 Υπογραφή:

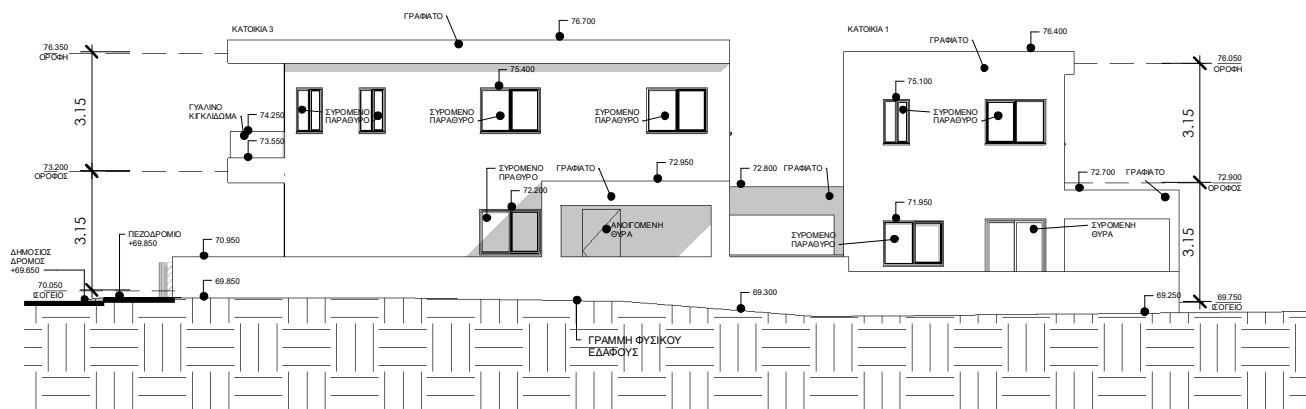

 Γιώργος Σακκάς
 Αρχιτέκτονας



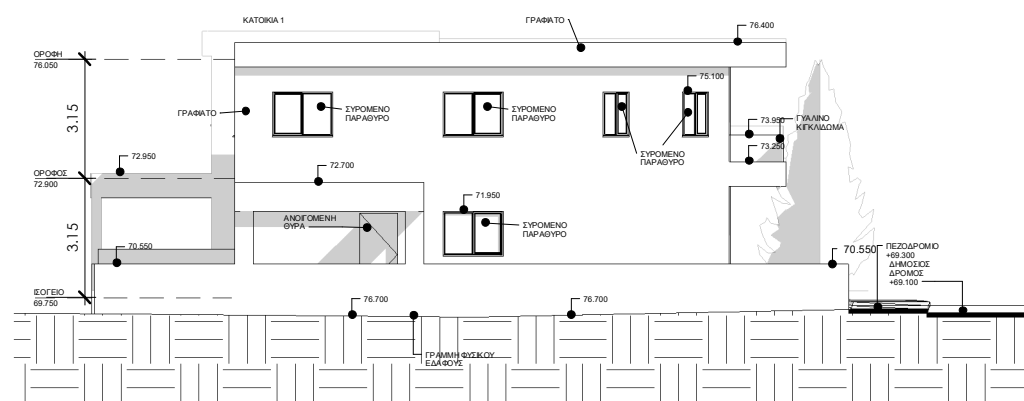
1 Ανατολική Όψη Π.Β
1 : 200



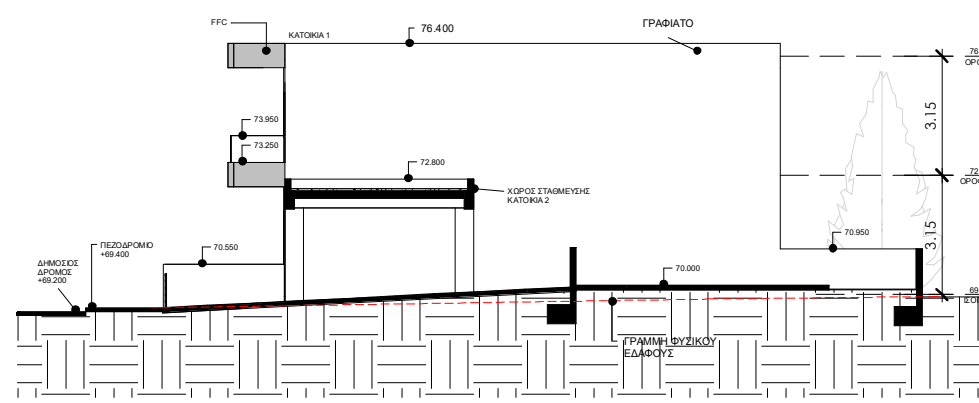
2 Βόρεια Όψη Π.Β
1 : 200



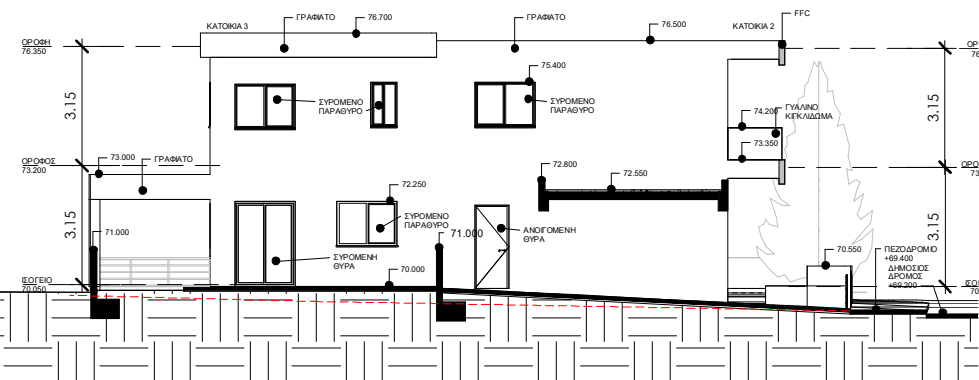
3 Δυτική Όψη Π.Β
1 : 200



4 Νότια Όψη Π.Β
1 : 200



5 Βόρεια Όψη 2 Π.Β
1 : 200



6 Νότια Όψη 2 Π.Β
1 : 200

ΕΝΤΟΛΗ 2/2020 ΠΟΛΕΟΔΟΜΙΚΗ ΑΔΕΙΑ ΜΕ ΤΗ ΔΙΑΔΙΚΑΣΙΑ ΠΟΛΕΟΔΟΜΙΚΗΣ

Επαρχιακό Γραφείο ΤΠΟ: ΛΕΜΕΣΟΣ Δήμος:

Αριθμός αίτησης: ΘΕΩΡΗΣΗ ΠΟΛΕΟΔΟΜΙΚΗΣ

ΟΙΚΟΠΕΔΟ Ή ΥΠΟ ΔΗΜΙΟΥΡΓΙΑ ΟΙΚΟΠΕΔΟ
Φ.Σ.Χ. = 53/56
ΤΜΗΜΑ = 0
ΑΡΙΘΜΟΣ ΤΕΜΑΧΙΟΥ=630
ΠΕΡΙΟΧΗ=ΔΗΜΟΣ ΥΨΩΝΑ
ΑΡ. ΠΟΛΕΟΔΟΜΙΚΗΣ ΑΔΕΙΑΣ
ΔΙΑΧΩΡΙΣΜΟΥ

ΠΟΛΕΟΔΟΜΙΚΑ

ΕΜΒΑΔΟ ΟΙΚΟΠΕΔΟΥ = 522 Μ2
ΖΩΝΗ = Κα7
Σ.Δ. = 80% Π.Κ. = 45%
ΑΡ. ΟΡΟΦΩΝ = 3 ΥΨΟΣ = 13.5 μ

ΣΤΟΙΧΕΙΑ ΕΡΓΟΥ: ΔΙΩΡΟΦΗ

ΠΡΟΤΕΙΝΟΜΕΝΗ ΔΟΜΗΣΗ

Σ.Δ = A1+Δ1+A2+E2+A3+Δ3
Ε.ΤΕΜΑΧΙΟΥ
= 72+76.6+71.2+73.1+66.5+70.7
522
= 430.1 = 82.3% > 80%
522

-ΕΓΙΝΕ ΧΡΗΣΗ ΤΟΥ 5% ΑΠΟ ΤΑ ΦΩΤΟΒΟΛΤΑΙΚΑ

ΠΡΟΤΕΙΝΟΜΕΝΗ

Π.Κ = K1+K2+K3
Ε.ΤΕΜΑΧΙΟΥ
= 79.9+73.1+73.7
522
= 226.7 = 43.4% > 45%
522

ΠΡΟΤΕΙΝΟΜΕΝΕΣ ΚΑΛΥΜΜΕΝΕΣ ΒΕΡΑΝΤΕΣ

Επιτρεπόμενο Εμβαδό: 209.7 X 25% = 52.4 Μ2
Ισόγειο
Επιτρεπόμενο Εμβαδό: 220.4 X 25% = 55.1 Μ2
Όροφος
Επιτρεπόμενο Εμβαδό: 107.5 Μ2
Προτείνεται = Συνολικά 52.8 Μ2
Το εμβαδό των βεραντών μπορεί να ανέρχεται στο 35% ορόφου νοουμένου ότι το συνολικό εμβαδό των βεραντών δεν υπερβαίνει το 25% του συνολικού εμβαδού των ορόφων.

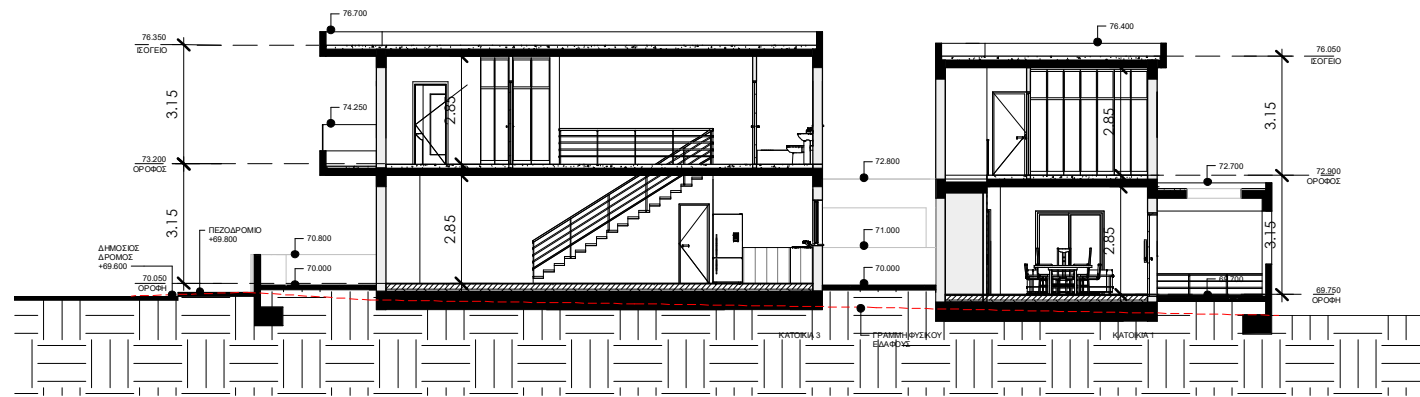
ΑΠΑΙΤΟΥΜΕΝΟΙ ΧΩΡΟΙ ΣΤΑΘΜΕΥΣΗΣ

Με Σ.Δ 148.6 μ2 για την κατοικία 1, 144.3 μ2 για την κατοικία 2 και 137.2 για την κατοικία 3, προτείνεται ένας χώρος στάθμευσης για την κάθε κατοικία

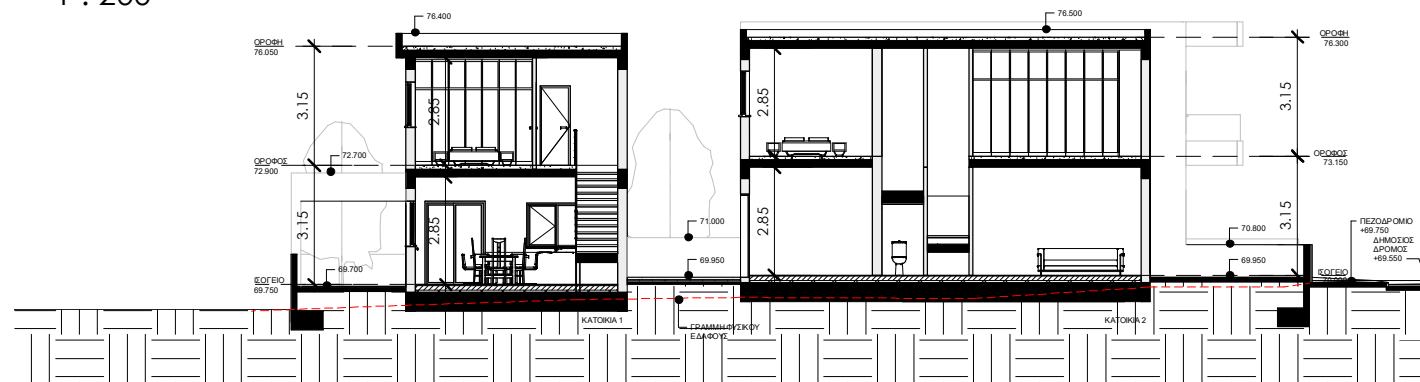
ΣΤΟΙΧΕΙΑ ΜΕΛΕΤΗΤΗ

Όνοματεπώνυμο: ΓΙΩΡΓΟΣ ΣΑΚΚΑΣ
Αρ. Μητρώου ΕΤΕΚ: Α 205623
Υπογραφή:

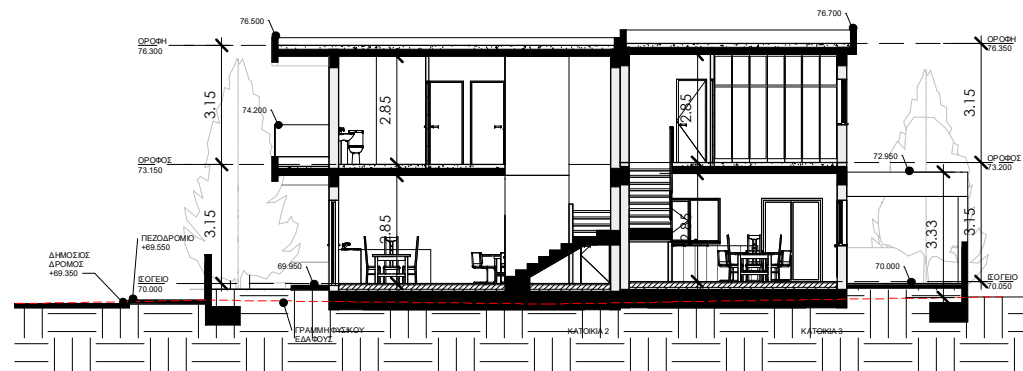
(Signature)
Γιώργος Σακκάς
Αρχιτέκτονας



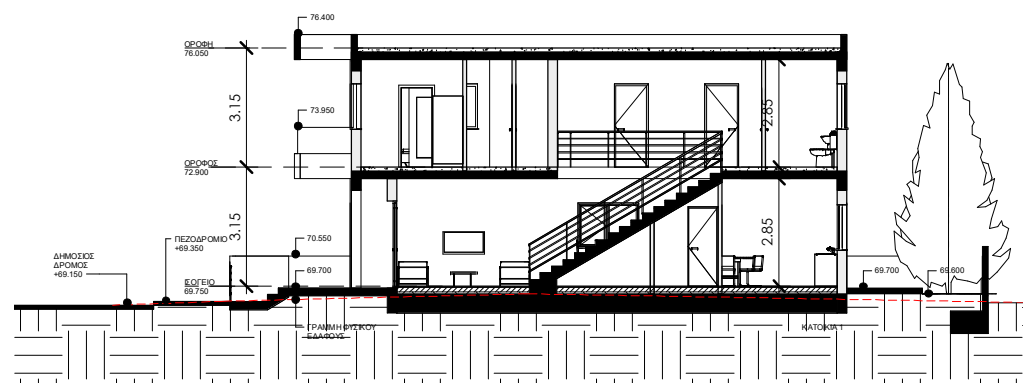
1 **ΤΟΜΗ Α-Α Π.Β**
1 : 200



2 **ΤΟΜΗ Β-Β Π.Β**
1 : 200



4 **ΤΟΜΗ Γ-Γ Π.Β**
1 : 200



3 **ΤΟΜΗ Δ-Δ Π.Β**
1 : 200

ΕΝΤΟΛΗ 2/2020 ΠΟΛΕΟΔΟΜΙΚΗ ΑΔΕΙΑ ΜΕ ΤΗ ΔΙΑΔΙΚΑΣΙΑ ΠΟΛΕΟΔΟΜΙΚΗΣ

Επαρχιακό Γραφείο ΤΠΟ: ΛΕΜΕΣΟΣ
Δήμος:

Αριθμός αίτησης:
ΘΕΩΡΗΣΗ ΠΟΛΕΟΔΟΜΙΚΗΣ

ΟΙΚΟΠΕΔΟ Ή ΥΠΟ ΔΗΜΙΟΥΡΓΙΑ ΟΙΚΟΠΕΔΟ
Φ.Σ.Χ. = 53/56
ΤΜΗΜΑ = 0
ΑΡΙΘΜΟΣ ΤΕΜΑΧΙΟΥ = 630
ΠΕΡΙΟΧΗ = ΔΗΜΟΣ ΥΨΩΝΑ
ΑΡ. ΠΟΛΕΟΔΟΜΙΚΗΣ ΑΔΕΙΑΣ
ΔΙΑΧΩΡΙΣΜΟΥ

ΠΟΛΕΟΔΟΜΙΚΑ

ΕΜΒΑΔΟ ΟΙΚΟΠΕΔΟΥ = 522 Μ2
ΖΩΝΗ = Κα7
Σ.Δ. = 80% Π.Κ. = 45%
ΑΡ. ΟΡΟΦΩΝ = 3 ΥΨΟΣ = 13.5 μ

ΣΤΟΙΧΕΙΑ ΕΡΓΟΥ: ΔΙΩΡΟΦΗ

ΠΡΟΤΕΙΝΟΜΕΝΗ ΔΟΜΗΣΗ

$$\Sigma \Delta = A1 + \Delta 1 + A2 + E2 + A3 + \Delta 3$$

$$E. \text{ΤΕΜΑΧΙΟΥ}$$

$$= 72 + 76.6 + 71.2 + 73.1 + 66.5 + 70.7$$

$$= 522$$

$$= 430.1 = 82.3\% > 80\%$$

$$522$$

-ΕΓΙΝΕ ΧΡΗΣΗ ΤΟΥ 5% ΑΠΟ ΤΑ ΦΩΤΟΒΟΛΤΑΙΚΑ

ΠΡΟΤΕΙΝΟΜΕΝΗ

Π.Κ = K1 + K2 + K3
E. ΤΕΜΑΧΙΟΥ
$$= 79.9 + 73.1 + 73.7$$

$$= 226.7 = 43.4\% > 45\%$$

$$522$$

ΠΡΟΤΕΙΝΟΜΕΝΕΣ ΚΑΛΥΜΜΕΝΕΣ ΒΕΡΑΝΤΕΣ

Επιτρεπόμενο Εμβαδό: 209.7 X 25% = 52.4 Μ2
Ισόγειο
Επιτρεπόμενο Εμβαδό: 220.4 X 25% = 55.1 Μ2
Όροφος
Επιτρεπόμενο Εμβαδό: 107.5 Μ2
Προτείνεται = Συνολικά 52.8 Μ2
Το εμβαδό των βεραντιών μπορεί να ανέρχεται στο 35% ορόφου νοουμένου ότι το συνολικό εμβαδό των βεραντιών δεν υπερβαίνει το 25% του συνολικού εμβαδού των ορόφων.

ΑΠΑΙΤΟΥΜΕΝΟΙ ΧΩΡΟΙ ΣΤΑΘΜΕΥΣΗΣ

Με Σ.Δ 148.6 μ2 για την κατοικία 1, 144.3 μ2 για την κατοικία 2 και 137.2 για την κατοικία 3, προτείνεται ένας χώρος στάθμευσης για την κάθε κατοικία

ΣΤΟΙΧΕΙΑ ΜΕΛΕΤΗΤΗ

Όνοματεπώνυμο: ΓΙΩΡΓΟΣ ΣΑΚΚΑΣ
Αρ. Μητρώου ΕΤΕΚ: Α 205623
Υπογραφή:

(Signature)
Γιώργος Σακκάς
Αρχιτέκτονες